

E3P

Aménagement

Electricité Placo

Peinture Parquet

RENOVER ET

DONNER VIE A VOS PIECES



NOTRE METHODE TRAVAUX E3P : COMMENT ACCORDER SON BUDGET AVEC SES AMBITIONS



Julien FOUREY

 06 45 59 85 00

 Julien@e3p-amenagement.fr

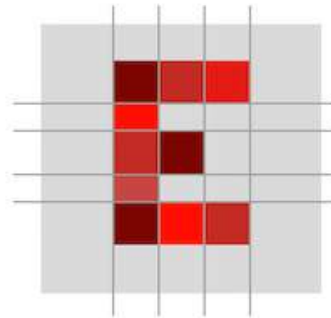


E3P Aménagement / P.F.P.V.

Siège social :
124 rue du Théâtre
75015 PARIS
T : +33 9 80 76 18 38
M : +33 6 45 59 85 00
-- www.pfpv.fr --

S.A.S. immatriculée
au R.C.S. de PARIS
Siret : 821 853 165 00016
APE : 4334Z
Décennale n° 7358411604
auprès de la AXA ASSURANCES





PARTAGER NOTRE SAVOIR POUR REUSSIR ENSEMBLE DE VOS TRAVAUX



Sommaire :

1	LA PHILOSOPHIE CHEZ E3P AMENAGEMENT	5
2	ROAD MAP DES 7 ETAPES DE LA METHODE E3P :	6
	LES 3 PREMIERES ETAPES :	6
	LES 4 DERNIERES ETAPES APRES SIGNATURE :	7
3	ETAPE 1 : ORDRE DE PRIX AVEC UN RATIO DE M2 AU SOL :	8
	C'EST LA MEILLEURE SOLUTION POUR AVOIR	8
	UN BUDGET RAPIDE LORS D'UNE VISITE PAR EXEMPLE	8
	LES RATIOS A RETENIR POUR LA BASE 1000€/M2	9
4	ETAPE 2 : OBTENIR UN ORDRE DE PRIX SUR UNE RENOVATION GLOBALE :	10
5	ETAPE 2 : OBTENIR UN ORDRE DE PRIX SUR DES TRAVAUX DETAILLES :	11
	PRECISION SUR LES ORDRES DE PRIX :	12
	QUELQUES ARGUMENTS :	13
6	ETAPE 3 : OBTENIR UN DEVIS PRECIS AVEC UN RENDEZ-VOUS	14
7	ETAPE 3 : GESTION DES MATERIAUX	20
	VISUALISATION DE L'ENSEMBLE ET PRIORISATION DES CHOIX	21
	NOS FOURNISSEURS	22
	LE CHOIX D'UN AUTRE FOURNISSEUR	23
8	ETAPE 3 : CENTRALISER AVEC UN FICHIER DE SUIVI EXCEL	24
9	ETAPE 3 : LA SIGNATURE DU DEVIS DETAILLE VIA COVERSIGN	25
	A LA FIN DE L'ETAPE 3 : CONSEILS ET DEVIS	25
	A LA FIN DE L'ETAPE 5 : MISE EN PRODUCTION	25
	A LA FIN DE L'ETAPE 6 : EXECUTION DES TRAVAUX A PLUS DE 90%	25
10	ETAPE 3 : LE VERSEMENT DES ACOMPTES	26
	CAS DES CHANTIERS SUPERIEURS A 100K€ H.T	26
	CAS DES CHANTIERS INFERIEURS A 20K€ TTC	26
	CAS DES RESERVES :	27



11	ETAPE 4 : LE CHOIX DE L'AUTO CONCEPTION OU DE L'ARCHITECTE	28
	LE CHOIX D'UN ARCHITECTE OU DE PERSONNALISER SOIS-MÊME SON PROJET _____	28
12	ETAPE 4 : L'AUTO-CONCEPTION AVEC KOZIKAZA	29
	EXEMPLE DE PLANS QUE NOS CLIENTS ONT FAIT POUR LEURS TRAVAUX _____	30
13	ETAPE 4 : L'ARCHITECTE ET LES MISSIONS POSSIBLES	31
	LE TARIF DE NOTRE ARCHITECTE DPLG _____	33
	LE TARIF DE NOTRE ARCHITECTE DECORATRICE D'INTERIEUR _____	34
	EXEMPLE DE PLAN DE CONCEPTION FAIT PAR NOS ARCHITECTES : _____	35
	EXEMPLE DE PLAN D'EXECUTION FAIT PAR NOS ARCHITECTES : _____	37
14	ETAPE 4 : FOCUS SUR LA BASE DES VISUELS : LE PLAN DE MASSE	39
	VOUS AVEZ PREPARE VOTRE CHANTIER AVEC E3P AMENAGEMENT : _____	40
15	ETAPE 5 : MISE EN PRODUCTION DE VOS TRAVAUX	41
	NOUS PASSONS VOS COMMANDES : _____	41
	NOUS PREPARONS NOS EQUIPES EN FONCTION DES CORPS D'ETAT _____	41
16	ETAPE 6 : EXECUTION DE VOS TRAVAUX ET SUIVI	42
	VOUS DEMARREZ VOTRE CHANTIER AVEC E3P : _____	42
	CONVERSATION WHATSAPP AVEC EQUIPE E3P : _____	42
	COPROPRIETE ET AFFICHAGE : _____	42
	NOUS FONCTIONNONS AU POURCENTAGE D'AVANCEMENT DES TRAVAUX _____	43
	SUIVI DE L'AVANCEMENT AVEC LE FICHIER EXCEL : _____	43
	AUTRES POINS DE SUIVI DE L'AVANCEMENT DE VOTRE CHANTIER : _____	44
	SUIVI DE L'AVANCEMENT ET ACOMPTES : _____	44
	TRAVAUX NON PREVU ET REGUL SUR LE PRIX DES MATERIAUX : _____	45
	PRECISIONS SI VOUS SOUHAITEZ GERER LA DEPOSE : _____	46
	PRECISIONS SI VOUS GEREZ LA PEINTURE : _____	46
17	ETAPE 7 : LA FIN DE VOS TRAVAUX	47
	RECEPTION DE VOS TRAVAUX ET LISTE DES RESERVES RESTANTES _____	47
	COMMENT REALISER CETTE LISTE DE RESERVES : _____	47
18	ETAPE 7 : LE PV DE RECEPTION DE TRAVAUX	48
19	PRECISIONS SI VOUS FAITES APPEL A D'AUTRES INTERVENANTS :	49
	LES INTERLOCUTEURS AU COURS DE VOS TRAVAUX _____	50
	LA COMPLEMENTARITE TOUT AU LONG DE VOTRE PROJET _____	50
20	LES TECHNIQUES QUE NOUS BANISSONS	51
	LA TECHNIQUE : « POSER SES OUTILS CHEZ LE CLIENT » _____	51
	LA TECHNIQUE : « PRIX PAS CHER » _____	51



1 LA PHILOSOPHIE CHEZ E3P AMENAGEMENT

Fini de se poser la question, « Pourquoi, personne ne m'a demandé ». Le but de la méthode ci-dessous est de balayer l'ensemble des points de votre chantier qui peuvent être personnalisé par nos équipes.

Notre méthode vise à éviter les imprévus les retards et les soucis que rencontrent souvent les particuliers lors de leurs travaux. Nous cherchons à établir une communication claire et transparente dès le début en travaillant sur des plans précis et tout visualisant vos attentes.

Les artisans commencent les travaux sans avoir toutes les infos et doivent les récupérer au compte-goutte de l'avancement. Ils devinent, improvisent, imposent certains détails à leurs clients

NE CHERCHONS PAS A PARLER LE MEME LANGUAGE

UN PLAN, UN VISUEL DE VOS ATTENTES SERA INDISCUTABLE

Nous sommes là pour vous aider à traiter chacun des sujets pas à pas afin d'ouvrir un chantier ou l'ensemble des parties connaissent précisément les travaux qui seront réalisés.

A l'étape de la conception finale de votre plan de masse du Projet, nous vous prodiguons les bons conseils pour optimiser votre choix de matériaux, votre budget et maîtriser vos délais.

A l'étape de la mise en production, nous corrigeons ensemble vos plans et tentons ensemble d'anticiper certaines erreurs d'appréciations.

Étant tout corps d'état, nous avons la capacité d'absorber une grande partie des missions de préparation d'un architecte : vous conseiller, vous orienter et bien préparer vos travaux. Il reste néanmoins une partie que seul vous, pourrez réaliser.

Chez E3P, vous payez le prix de la réalisation de vos travaux mais aussi : la pertinence de nos réflexions, nos propositions, notre méthode, nos délais tenus et notre expérience.

E3P a adapté sa méthodologie pour vous guidez pas à pas à travers le champ des possibles.

Nous préférons travailler en bonne intelligence en vous conseillant tout au long du chantier. (Le chantier se passe bien = Rapport Gagnant/Gagnant) Nous vous proposons si vous le souhaitez, de rencontrer l'un de nos clients pour comprendre notre relation.

Nous souhaitons arriver tous les jours avec le sourire sur votre chantier et travailler en toute confiance

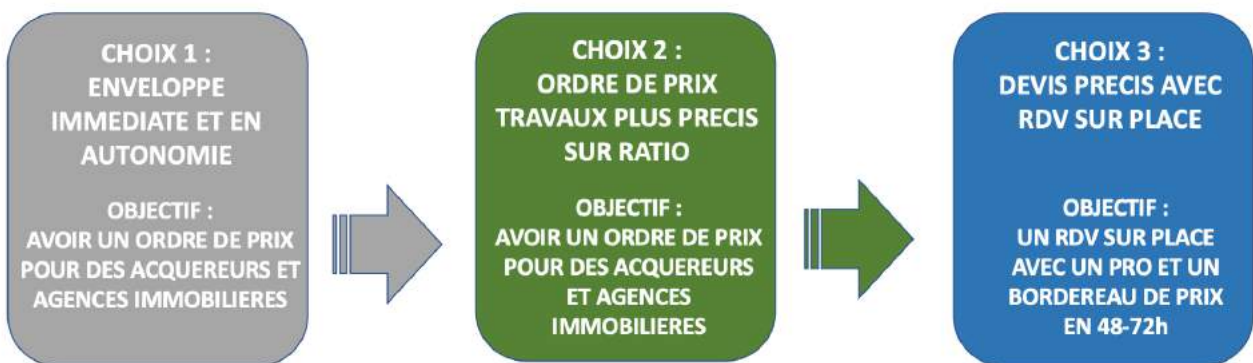
2 ROAD MAP DES 7 ETAPES DE LA METHODE E3P :

Au cours de ses 5 dernières années, nous avons expérimenté diverses méthodes. Ces expériences ont été formatrices. Elles nous ont permis de développer une approche logique, fiable et technique étape par étape que nous sommes en mesure de vous présenter.

Voici ci-dessous les 3 premières étapes incontournables à l'estimation fiable de travaux dans le cadre d'une rénovation globale.

LES 3 PREMIERES ETAPES :

VOUS AVEZ 3 POSSIBILITES D'AVANCER DANS VOTRE ACHAT IMMOBILIER AVEC TRAVAUX EN FONCTION DU TEMPS ALLOUE A CE DEVIS

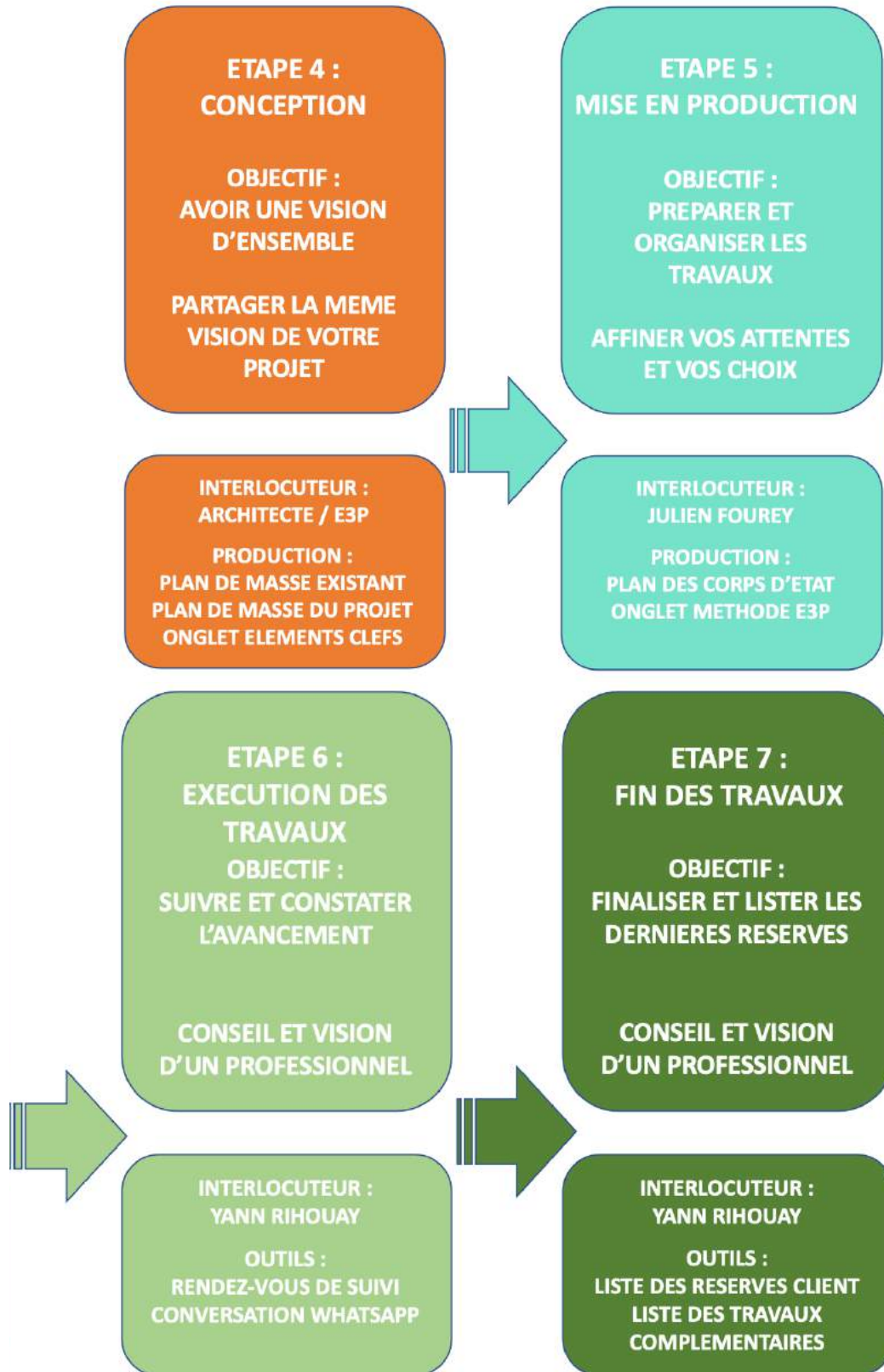


Le choix 3 restera le choix le plus judicieux et une étape incontournable. Néanmoins, dans beaucoup d'achats immobiliers et face à un marché tendu en permanence, il est important pour vous d'avoir un ordre de grandeur des travaux que vous prévoyez de faire.

Avec l'expérience, nous savons qu'il est préférable de prendre le temps de préparer vos travaux plutôt que de perdre du temps à gérer des incohérences et des incompréhensions pendant la réalisation de votre projet.

Vous espérez pouvoir démarrer rapidement mais nous voulons nous assurer que tout soit en place pour répondre à vos attentes dès le départ.

LES 4 DERNIERES ETAPES APRES SIGNATURE :



3 ETAPE 1 : ORDRE DE PRIX AVEC UN RATIO DE M2 AU SOL :

C'EST LA MEILLEURE SOLUTION POUR AVOIR UN BUDGET RAPIDE LORS D'UNE VISITE PAR EXEMPLE

Toujours partir d'une base neutre : 1000€/m2 au sol

Le ratio de budget que nous proposons pour une rénovation complète est très réaliste pour une surface habitable de 40 à 100m2. (Hors sous-sol et dépendance). Nous parlons ici d'un logement qui n'a pas subi de travaux depuis 20 à 30 ans.

Ces chiffres sont basés sur l'estimation de la rénovation complète d'un logement.

Pour vous donner une idée de comparaison, pour une maison d'Architecte de 100m2 avec Agrandissement ou Véranda, le budget moyen montera rapidement à 2000-2500€/m2.

Ces budgets sont basés sur des travaux clés en main auxquels vous ne participez nullement. Toutefois, vous pouvez choisir de réaliser certaines parties de vos travaux en Auto-construction, et ainsi diviser le budget travaux annoncé.

A ce stade de l'estimation de votre projet, Il est possible qu'il y ait des erreurs d'appréciations sur certains détails entre le devis global, des plans, une commande et l'exécution du chantier. Nous sommes conscients de cela et nous nous efforçons de faire toujours un peu plus que ce qui est prévu dans le devis.

Nous privilégions un budget réaliste qui détaille nos prestations. Il vous permet de choisir chacune des fournitures dans tous les magasins et sites Web de votre choix (*Vous organisez la livraison si autres fournisseurs que ceux conseillés par E3P*)

En adoptant notre enveloppe budgétaire pour votre projet, vous disposerez d'une plus grande flexibilité pour choisir les éléments de finitions qui composeront votre logement sans compromettre vos envies de décoration.

Chaque projet et budget étant unique, vos choix seront les nôtres.

EXEMPLE AVEC ENDUIT ET PEINTURE :

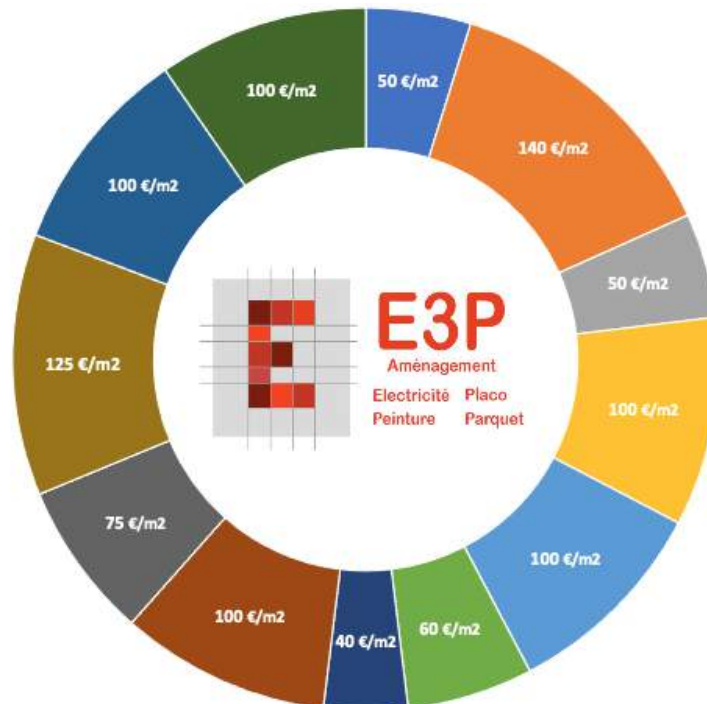
Je souhaite repeindre entièrement un appartement de 50m2 : $50 \times 100 = 5000€$

50% des murs sont à détapisser : $25 \times 30 = 750€$

50% des murs et plafonds sont à reprendre à l'enduit : $25 \times 100€ = 2500€$

JE DOIS DONC PREVOIR 8 250€ H.T. POUR REFAIRE CE 50m2

LES RATIOS A RETENIR POUR LA BASE 1000€/m2



■ DEPOSE ET EVACUATION GLOBALE :	50 €/m2 au sol
■ CHANGEMENT DES FENETRES :	140 €/m2 au sol
■ INSTALLATION ELECTRICITE GOULOTTE :	100€/m2 au sol
■ OPTION ELECTRICITE ENCASTREE :	+ 50€/m2 au sol
■ CHANGEMENT DES CHAUFFAGES :	60€/m2 au sol
■ CHANGEMENT DE LA PLOMBERIE :	40€/m2 au sol
■ REVETEMENT DE SOL :	100€/m2 au sol
■ CUISINE :	75€/m2 au sol
■ SALLE DE BAIN ET WC :	125€/m2 au sol
■ ENDUIT MUR ET PLAFOND :	100€/m2 au sol
■ PEINTURE MUR ET PLAFOND :	100€/m2 au sol



4 ETAPE 2 : OBTENIR UN ORDRE DE PRIX SUR UNE RENOVATION GLOBALE :

Grâce à nos agences partenaires, vous pouvez obtenir à l'issue de votre 1^{ère} visite, l'envoi de ce tableau et ainsi estimer vous-même par ratio, les travaux du logement visité.

Vous pourrez également le télécharger sur notre site internet : www.e3p-amenagement.fr

Ce document disponible en format EXCEL OU PDF si vous préférez le papier, vous permettra d'ajuster les travaux que vous souhaitez nous confier à votre enveloppe budgétaire allouée à votre projet immobilier dans son ensemble.

Avec ces informations, vous pourrez prendre le temps de réfléchir et de faire des choix stratégiques pour votre budget. Ce qui facilitera une contre-visite productive notamment lors de l'achat d'un bien.

Vous choisissez dans les cases bleues ce que vous souhaitez réaliser dans votre futur logement.



ELEMENTS NON ESTIMABLE A LA SURFACE

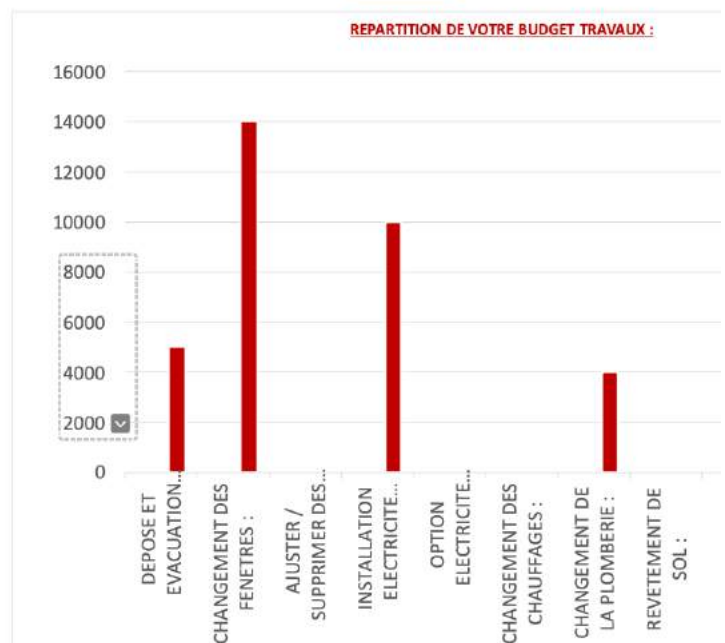
Il y a trop de points spécifiques qui peuvent faire varier le prix d'une prestation.

ESTIMATION DE LA RENOVATION D'UNE TOITURE	SUR DEVIS E3P
ESTIMATION D'UN AGRANDISSEMENT / ELEVATION	SUR DEVIS E3P
ESTIMATION DE L'OUVERTURE DE MURS PORTEURS	SUR DEVIS E3P
ESTIMATION DU REAGENCEMENT DE L'ESPACE	SUR DEVIS E3P
ESTIMATION MODIFICATION CHAUFFAGE/VMC	SUR DEVIS E3P

VOTRE ORDRE DE PRIX MOYEN :

OUI	DEPOSE ET EVACUATION GLOBALE :	5 000,00 €
OUI	CHANGEMENT DES FENETRES :	14 000,00 €
OUI/NON	AJUSTER / SUPPRIMER DES CLOISONS :	0,00 €
OUI	INSTALLATION ELECTRICITE GOULOTTE :	10 000,00 €
OUI/NON	OPTION ELECTRICITE ENCASTREE :	0,00 €
OUI/NON	CHANGEMENT DES CHAUFFAGES :	0,00 €
OUI	CHANGEMENT DE LA PLOMBERIE :	4 000,00 €
NON	RETEVEMENT DE SOL :	0,00 €
OUI	CUISINE :	7 500,00 €
OUI	SALLE DE BAIN ET WC :	12 500,00 €
NON	ENDUIT MUR ET PLAFOND :	0,00 €
NON	PEINTURE MUR ET PLAFOND :	0,00 €
TOTAL H.T.		53 000,00 €
TOTAL H.T.		53 000,00 €
T.V.A. 10%		5 300,00 €
TOTAL T.T.C.		58 300,00 €

MAISON 5 RUE DUPONT 94230 CACHAN		
MESURE TOTALE DE VOTRE BIEN AU SOL	100	M2



5 ETAPE 2 : OBTENIR UN ORDRE DE PRIX SUR DES TRAVAUX PLUS PRECIS :

Grâce à nos agences partenaires, vous pouvez récupérer par mail et remplir à l'issue de votre 1^{ère} visite, les paramètres et le nombre de m2 correspondant à votre projet immobilier détaillé.

Vous personnalisez avec ce tableau vos travaux pour avoir un ordre de prix plus cohérent avec vos attentes.

Vous pourrez également le télécharger sur notre site internet : www.e3p-amenagement.fr

Ce document disponible en format EXCEL OU PDF, et vous permettra d'ajuster les travaux que vous souhaitez nous confier à votre enveloppe budgétaire.

Avec ces informations, vous pourrez prendre le temps de réfléchir et de faire des choix stratégiques pour votre budget avant de prendre le temps d'une rendez-vous sur place avec E3P. Cela permettra une visite productive et précise lors de notre rencontre commune sur place. Vous pourrez ainsi avoir un devis précis sans délais pour vous engager sur un compromis de vente.

En parallèle, nous continuons à avancer dans la personnalisation et la préparation de vos travaux.

Il ne vous reste plus qu'à remplir les cases bleues et de totaliser l'ensemble.

EN CONSTRUCTION

**HIVER
2024**

PRECISION SUR LES ORDRES DE PRIX :

Les tarifs fournis sont donnés à titre indicatif car chaque logement possède ses propres spécificités techniques. Ces prix peuvent varier en fonction de facteurs tel que le type de murs, les distances à parcourir pour accéder aux logements, aux parties techniques, le type d'escalier ou d'ascenseur du bâtiment, etc.

Ces tarifs vous donnent une idée globale des coûts vous permettant de décider si vous souhaitez passer l'étape suivante : **Obtenir un devis précis avec un rendez-vous sur place.**


Si vous n'êtes pas familier avec Excel ou si vous rencontrez des difficultés pour remplir le formulaire PDF ou Excel, ne vous inquiétez pas. Julien de E3P est à votre disposition pour remplir le formulaire directement par téléphone et répondre à vos premières questions initiales.

Vous pouvez le contacter au 06 45 59 85 00.



Julien FOUREY

 06 45 59 85 00

 Julien@e3p-amenagement.fr





QUELQUES ARGUMENTS :

POURQUOI E3P NE POUSSERA PAS LA VENTE DU BIEN POUR L'AGENCE PARTENAIRE SI VOUS FAITES UNE OFFRE ?

E3P doit rester impartial dans sa démarche, car elle est chargée de présenter un projet réaliste en respectant votre budget.

Pour nos agences partenaires, il est également avantageux de travailler avec nous car elles peuvent se concentrer sur leur cœur de métier et leur relation avec les clients sans avoir à gérer les travaux de rénovation.

Contrairement aux sites internet, E3P n'est pas simplement un outil d'estimation, mais une entreprise qui va effectivement réaliser les travaux au prix convenu.

En sécurisant votre budget global, E3P s'assure que le devis personnalisé correspondra à l'enveloppe travaux que vous avez allouée dans votre projet immobilier.

QUEL EST L'INTERET POUR UNE AGENCE IMMOBILIERE D'AVOIR UN BUDGET SECURISE PAR E3P ?

L'intérêt pour nos agences immobilières partenaires d'avoir un budget sécurisé par E3P est que cela leur permet de travailler en toute impartialité.

Contrairement à d'autres agences immobilières qui peuvent demander une rémunération en échange de potentiel chantiers auprès des acquéreurs, nos partenaires ne bénéficient d'aucune contrepartie financière.

En estimant le juste prix des travaux, nos agences partenaires permettent aux acquéreurs de ne pas surestimer ou sous-estimer les coûts liés aux travaux dans un bien immobilier.

Elles ont également mis en place une méthode de guidage des nouveaux acquéreurs basée sur les retours de précédents clients, afin de les aider à prendre les meilleures décisions en matière de travaux.

En outre, nous nous engageons à commencer les travaux dès la semaine suivant votre signature chez le notaire, même en cas de décalage.

Chez E3P nous sommes convaincus que la transparence et l'honnêteté sont la meilleure publicité pour tous.

6 ÉTAPE 3 : OBTENIR UN DEVIS PRÉCIS AVEC UN RENDEZ-VOUS

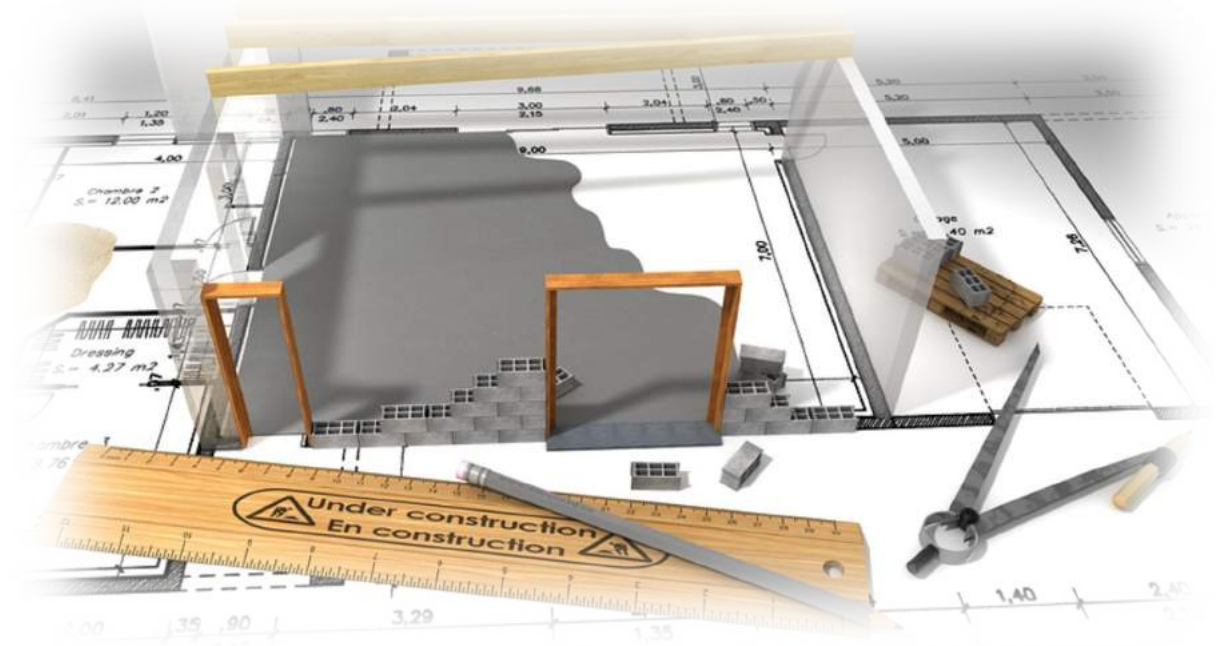
VISION D'ENSEMBLE DE CETTE ÉTAPE

À cette étape 3, vous avez probablement visité un bien immobilier qui vous a intéressé, établi un budget travaux cohérent et obtenu un accord de principe sur l'offre que vous avez faite à l'agence. Maintenant, vous devez obtenir un devis précis et définitif qui correspond dans le détail à votre projet d'aménagement et au niveau de qualité que vous aurez défini lors de notre rencontre.

Nous commencerons donc par prendre un rendez-vous physique sur place. Lors de ce rendez-vous, nous commencerons à détailler votre projet et de comprendre au mieux vos attentes.

1ère Étape : Le RDV sur place

La première étape est essentielle car elle nous permet de prendre les mesures exactes du bien immobilier à rénover. Nous pouvons ainsi valider ensemble les contraintes techniques éventuelles liées à un changement d'agencement, telles qu'un mur porteur, une canalisation ou une gaine technique. En outre, nous prenons le temps de discuter de vos attentes générales afin de présélectionner des matériaux qui répondent à vos besoins et à vos goûts. Cette étape nous permet de poser les bases d'un projet réaliste et adapté à vos besoins





2ème étape : La rédaction d'un bordereau de prix (Format Excel)

Nous établirons un "Bordereau de Prix" qui détaillera tous les besoins, envies et rêves que vous avez pour votre projet, ainsi que différentes options. Nous sommes conscients que vous ne pouvez pas faire un choix éclairé entre plusieurs prestations sans connaître les coûts correspondants. Cependant, il est normal que cette première version soit supérieure à votre budget initial. Son but principal est de vous permettre de mieux maîtriser les coûts et de vous informer sur les tarifs correspondant à vos idées

PIECE	TACHES	PRIX HT	CHOIX CLIENT HT			
CREATION D'UNE SALLE DE BAIN	Pose et raccordement de la baignoire	160,00 €	160,00 €			
	Fourniture et pose pare bain vitrée	239,00 €	239,00 €	https://www.laplateforme.com/catalogue/produit		
	Fourniture Mitigeur Bain Douche	249,00 €	249,00 €	https://www.laplateforme.com/catalogue/produit		
	Fourniture Ciel de douche	159,00 €	159,00 €	https://www.laplateforme.com/catalogue/produit		
	Pose mitigeur et Barre de Douche	160,00 €	160,00 €			
	Faïence Murale : 9m2 Baignoire.					
	Fourniture faïence 30x60 PIERRE BEIGE SICILE		>	270,00 €	https://www.leroymerlin.fr/produits/revetement	
	Pose faïence 30x60 sur le contour de la baignoire ilot (10m2)	90€/m2	810,00 €	810,00 €	https://www.leroymerlin.fr/produits/revetement	
	Surcote 2 angles intérieur et profilés alu extérieurs		240,00 €	240,00 €		
	Surcote Tablette Carrelage au bout de la baignoire		320,00 €	320,00 €		
Meuble sous vasque						
Fourniture d'un ensemble sous vasque IKEA GODMORGON BLANC 100cm		414,17 €	414,17 €	https://www.ikea.com/fr/fr/p/godmorgon-bravik		
Fourniture Mitigeur HANSGRÖHE Medium		Inclus IKEA	Inclus IKEA			
Fourniture Bonde + Siphon		90,00 €	90,00 €			
Pose et raccordement d'un ensemble sous vasque + robinet et miroir		440,00 €	440,00 €			
TOTAL SALLE DE BAIN		4 108,67 €	4 378,67 €			
PIECE	TACHES	PRIX HT	CHOIX CLIENT HT			
RENOVATION WC	PACK WC AVEC RESERVOIR :					
	Fourniture d'un pack WC JACOB DELAFON PATIO	189,00 €	189,00 €	https://www.laplateforme.com/catalogue/produit		
	Pose et raccordement d'un pack WC JACOB DELAFON PATIO	160,00 €	160,00 €			
TOTAL RENOVATION WC		349,00 €	349,00 €			
PIECE	TACHES	PRIX HT	CHOIX CLIENT HT			
RENOVATION CUISINE MAISON 1	MEUBLE ET PLAN DE TRAVAIL					
	Fourniture meuble et plan de travail hors électroménager	2 500,00 €	2 500,00 €	<i>SOIT 3000 € TTC DE BUDGET IKEA POUR LA CUIS.</i>		
	Forfait pose cuisine IKEA >2000€	1 800,00 €	1 800,00 €			
	Fourniture et pose crédence carrelage	240,00 €	240,00 €	https://www.asdecarreux.com/5867-carreau-eca		
	Fourniture Electroménager	INCLUS IKEA	INCLUS IKEA			
	OPTION : Pose Electroménager hors Hotte et Plaque	320,00 €	320,00 €			
	EVIER ET MITIGEUR					
	Fourniture Evier	INCLUS IKEA	INCLUS IKEA			
Fourniture Mitigeur	79,00 €	79,00 €	https://www.laplateforme.com/catalogue/produit			
Pose Evier et mitigeur	180,00 €	180,00 €	<i>Ou un HANSGRÖHE avec Douchette à 179€ H.T. p</i>			
TOTAL RENOVATION CUISINE		5 119,00 €	5 119,00 €			
PIECE	TACHES	PRIX HT	CHOIX CLIENT HT			
ENDUITS DES MURS	DETAPISSAGE :					
	Detapissage Appartement	INCLUS	DEPOSE			
	ENDUITS DES MURS :				>	
	Entrée : 5m2	37	25€/m2	925,00 €	925,00 €	<i>Ratissage Total 3 Passages</i>
	Cuisine : 8m2	40	25€/m2	1 000,00 €	1 000,00 €	<i>Ratissage Total 3 Passages</i>
	Séjour Double : 38m2	72	25€/m2	1 800,00 €	1 800,00 €	<i>Ratissage Total 3 Passages</i>
	Degagement : 2m2	14	25€/m2	350,00 €	350,00 €	<i>Ratissage Total 3 Passages</i>
	Chambre 1 : 10m2	30	25€/m2	750,00 €	750,00 €	<i>Ratissage Total 3 Passages</i>
	TOTAL ENDUITS		5 825,00 €	5 825,00 €		

**VOUS SAVEZ PRECISEMENT CE QUI A ETE CHIFFRE ET POUVEZ AJUSTER
A VOTRE GUISE NOTRE PRESTATION**

3ème étape : L'ajustement du bordereau de Prix (Format Excel)

Après étude de notre bordereau, nous vous invitons à inscrire des annotations sur Excel/Mail et à nous les transmettre.

Un échange téléphonique permettra de préciser certains points et obtenir une 1^{ère} version cohérente de votre projet. Ensuite, seul votre choix des matériaux fera varier le montant du devis.

UTILISATION DE CE DEVIS EVOLUTIF :

PRESTATION NON RETENU OU REALISER PAR LE CLIENT :

Vous pouvez supprimer ou faire vous-même les prestations et options présente dans ce bordereau de prix en indiquant « NON » ou « CLIENT » dans la colonne de droite. Cela vous permettra de voir instantanément les économies générées.

TACHES			PRIX HT	CHOIX CLIENT HT	
DETAISSAGE :					
Detapissage Appartement			INCLUS	DEPOSE	
PEINTURE DES MURS :					
Entrée : 5m2	37	25€/m2	925,00 €	925,00 €	<i>PEINTURE DE MARQUE GUITTET</i>
Cuisine : 8m2	40	25€/m2	1 000,00 €	1 000,00 €	<i>Sous couche d'impression puis 2 couches</i>
Séjour Double : 38m2	72	25€/m2	1 800,00 €	NON	<i>Sous couche d'impression puis 2 couches</i>
Degagement : 2m2	14	25€/m2	350,00 €	350,00 €	<i>Sous couche d'impression puis 2 couches</i>
Chambre 1 : 10m2	30	25€/m2	750,00 €	CLIENT	
Chambre 2 : 9m2	30	25€/m2	750,00 €	CLIENT	
WC : 2m2	12	25€/m2	300,00 €	300,00 €	
Salle de Bain : 6m2	18	25€/m2	450,00 €	450,00 €	
PEINTURE DES PLAFONDS :					
Entrée : 5m2	5	25€/m2	125,00 €	125,00 €	<i>Sous couche d'impression puis 2 couches</i>
Cuisine : 8m2	8	25€/m2	200,00 €	200,00 €	<i>Sous couche d'impression puis 2 couches</i>
Séjour Double : 38m2	38	25€/m2	950,00 €	NON	
Degagement : 2m2	2	25€/m2	50,00 €	50,00 €	<i>Sous couche d'impression puis 2 couches</i>
Chambre 1 : 10m2	10	25€/m2	250,00 €	NON	
Chambre 2 : 9m2	9	25€/m2	225,00 €	NON	
WC : 2m2	2	25€/m2	50,00 €	50,00 €	<i>Sous couche d'impression puis 2 couches</i>
Salle de Bain : 6m2	6	25€/m2	150,00 €	150,00 €	<i>Sous couche d'impression puis 2 couches</i>
TOTAL PEINTURE MURS ET PLAFONDS			8 325,00 €	3 600,00 €	
TOTAL HT			56 376 67 €	45 646 67 €	

LES PRIX EN ROUGE : FOURNITURES PERSONNALISABLES

Les prix en rouges sont des prix de fournitures personnalisables. Nous choisissons par défaut un produit moyen avec un bon rapport Qualité /Prix pour vous permettre de garder un budget cohérent pour l'étape de choix des matériaux.



Si vous avez déjà fait le choix de l'un de ces produits, vous pouvez ajuster son prix et nous indiquer son lien internet pour que nous disposions de ses caractéristiques techniques.

		PRIX HT	CHOIX CLIENT HT	
METRIQUE				
Baignoire ROCA ASYMETRIQUE		307,50 €	307,50 €	https://www.leroymerlin.fr/produits/salle-d
HANS GROHE		160,00 €	160,00 €	
avec ouverture aimant		360,00 €	360,00 €	<i>Ou fourniture d'un tablier PVC Blanc identiq</i>
tenir de la baignoire		160,00 €	160,00 €	
pare bain vitrée		239,00 €	239,00 €	https://www.laplateforme.com/catalogue/p
ur Bain Douche		249,00 €	249,00 €	https://www.laplateforme.com/catalogue/p
douche		159,00 €	159,00 €	https://www.laplateforme.com/catalogue/p
ierre de Douche		160,00 €	160,00 €	
<hr/>				
30x60 PIERRE BEIGE SICILE		>	270,00 €	https://www.leroymerlin.fr/produits/revete
D sur le contour de la baignoire ilot (10m	90€/m2	810,00 €	810,00 €	https://www.leroymerlin.fr/produits/revete
ntérieur et profilés alu extérieurs		240,00 €	240,00 €	
arrelage au bout de la baignoire		320,00 €	320,00 €	
<hr/>				
ue				
ensemble sous vasque KEA GODMORGON BLANC 100cm		414,17 €	414,17 €	https://www.ikea.com/fr/fr/p/godmorgon-k
ur HANS GROHE Medium		Inclus IKEA	Inclus IKEA	
+ Siphon		90,00 €	90,00 €	
ent d'un ensemble sous vasque + robinet et miroir		440,00 €	440,00 €	
TOTAL SALLE DE BAIN		4 108,67 €	4 378,67 €	

A PARTIR DU DEVIS V2 : Vous pouvez commencer à coller à droite des tarifs, les liens internet vers vos choix de matériaux et remplacer au fur et à mesure ceux des produits qui nous avons préconisés. Cette démarche vous permettra de continuer à préciser que votre budget est toujours en adéquation avec vos ambitions

COMMENTAIRES / QUESTIONS ET REMARQUES :

Cette colonne juste à droite des prix nous sert à préciser les limites de prestations, annoter des questions, des points de détails spécifiques jusqu'à un RAL de peinture ou la couleur des joints de carrelage lors de la conception. Elle peut également servir à préciser l'agencement et la localisation de nos prestations :

Ex : la cloison « 6 » est une cloison à mi mi-hauteur n'allant pas jusqu'au plafond

	1 440,00 €	1 440,00 €	
	360,00 €	360,00 €	
	150,00 €	150,00 €	
NCEMENT PHASE 1	5 990,00 €	5 990,00 €	
4	640,00 €	640,00 €	Hors porte de placard coulissante / A
5	640,00 €	640,00 €	Hors porte de placard coulissante / A
6	320,00 €	320,00 €	Demi cloison
7	640,00 €	640,00 €	Hors porte de placard coulissante / A
	449,00 €	449,00 €	https://www.laplatforme.com/catal
	320,00 €	320,00 €	
AVEC ARCHITECTE	3 009,00 €	3 009,00 €	

Ex : la cloison « 6 » est une cloison à mi-hauteur n'allant pas jusqu'au plafond

Nous avons ici le cas d'une personnalisation de cloison avec les bons éléments : :

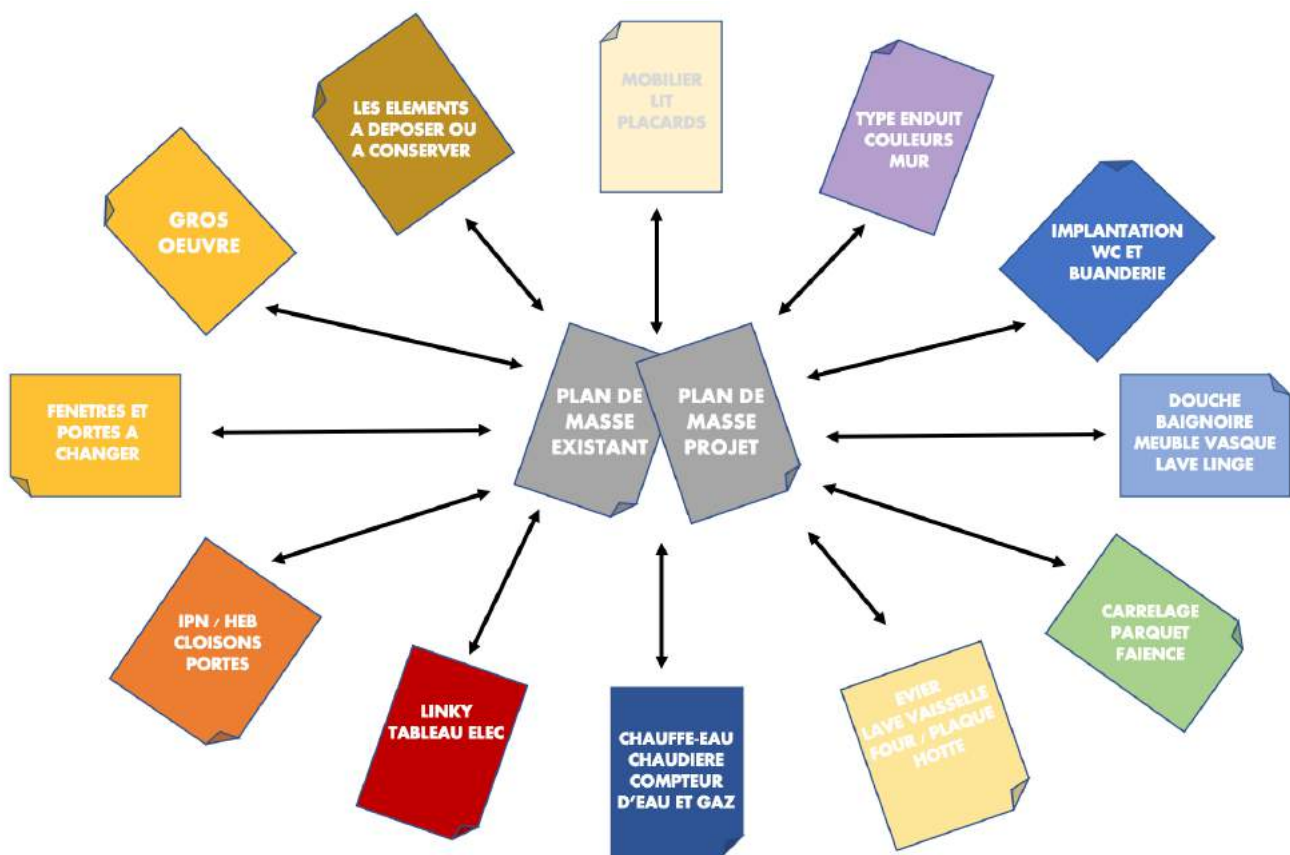
- **Un prix en adéquation avec la personnalisation du projet**
- **Une localisation sur un plan de masse**
- **Un commentaire pour préciser le type de personnalisation**

OPTION : Vous nous présentez déjà votre plan de masse du logement

Certains de nos clients anticipent et nous apportent très vite une visibilité sur un projet abouti et définitif grâce à UN **PLAN DE MASSE AVEC MESURE DE VOTRE LOGEMENT.**

Il sera la base de nombreux autres documents d'exécutions qui seront là pour que nous puissions respecter au plus juste la vision de votre futur logement. Il définira la taille maximum de beaucoup d'éléments et figera vos choix.

Votre plan de masse sera la base de beaucoup d'autres plans, il doit être figé pour pouvoir avancer dans le détail d'un projet.





7 ETAPE 3 : GESTION DES MATERIAUX

LES MATERIAUX PERSONNALISABLES / LES CODES COULEURS :

LES CASES EN VERT : FOURNITURES COMMANDABLE ET PRESTATION VALIDEE CLIENT

Les cases passées en vert vous permettent de visualiser ce qui à été acté de manière définitive et sur lesquels vous n'avez aucunes réserves

ement d'un receveur Darty 120x90 recoupable	206,00 €	206,00 €	
combiné de douche avec Ciel de douche ALTERNA RONDO	160,00 €	160,00 €	
né de douche avec mitigeur	Forfait	160,00 €	
de douche Fixe 100cm	189,00 €	189,00 €	
uche ALTERNA 100cm coulissante	220,00 €	220,00 €	
iquie			
meuble sous vasque avec vasque 120cm IKEA GODMORGON	460,00 €	460,00 €	>
sque ALTERNA BLANC ROND 32cm	89,00 €	89,00 €	
RNA MEDIUM CHROME x2	129,00 €	129,00 €	
ment d'un ensemble sous vasque + robinet et miroir	440,00 €	440,00 €	
TOTAL SALLE DE BAIN	4 492,00 €	4 492,00 €	
	PRIX HT	PRIX HT	
RESERVOIR :			
pack WC JACOB DELAFON PATIO	209,00 €	209,00 €	https://www.lapeyre.fr/produits/w
ment d'un pack WC JACOB DELAFON PATIO	160,00 €	160,00 €	
RESERVOIR :			
pack WC JACOB DELAFON PATIO	209,00 €	209,00 €	https://www.lapeyre.fr/produits/w
ment d'un pack WC JACOB DELAFON PATIO	160,00 €	160,00 €	
RESERVOIR :			
pack WC JACOB DELAFON PATIO	209,00 €	209,00 €	https://www.lapeyre.fr/produits/w
ment d'un pack WC JACOB DELAFON PATIO	160,00 €	160,00 €	
TOTAL RENOVATION WC	1 107,00 €	1 107,00 €	

LES CASES EN JAUNE : FOURNITURES A VALIDER OU PRESTATION EN ATTENTE

Ces cases passées en jaune sont les derniers choix restants. Elles vous permettent de visualiser les points sur lesquels vous avez encore des réserves.

Certaines cases peuvent rester à ce statut lorsqu'il s'agit de poignées de porte. Cependant, le choix d'un bac à douche (par exemple) doit être effectué avant la mise en production.

VISUALISATION DE L'ENSEMBLE ET PRIORISATION DES CHOIX

Nous savons pertinemment qu'il est impossible de choisir l'ensemble des matériaux composant une rénovation complète, voir même une salle de bain de manière instantanée.

Nous allons donc vous aider à organiser vos choix dans l'ordre chronologique du chantier ou par délais de livraison

- Nous organisons la liste des éléments clefs de votre projet à choisir sur une 1^{ère} vague
- Nous gardons les éléments de finitions pour une 2^e vague de choix
- Les détails, habillage et couleur des murs sur une dernière vague

Cela vous permet de vous focaliser sujet par sujet et de ne pas vous épuiser à remettre en cause sans cesse vos choix précédents.

ORDRE CHRONOLOGIQUE DU CHOIX DES MATERIAUX CONSEILLE PAR E3P

DELAIS MAXIMUM	ETAPES	DESCRIPTION ET DIMENSION
AVANT LE DEBUT DES TRAVAUX	ETAPE 1	<u>IDENTIFIER ET COMMANDER LES DELAIS LONGS :</u>
AVANT LE DEBUT DES TRAVAUX	ETAPE 2	<u>BAIGNOIRE / DOUCHE / TYPE DE WC / CHAUFFE EAU</u>
AVANT LE DEBUT DES TRAVAUX	ETAPE 3	<u>PARQUET / CARRELAGE / CUISINE IKEA</u>
DEBUT DES TRAVAUX	ETAPE 4	<u>SANITAIRES DE LA SALLE DE BAIN ET WC</u>
MILIEU DE CHANTIER	ETAPE 5	<u>MODELE CHAUFFAGE ET APPAREILLAGE ELECTRIQUE</u>
2 SEMAINE AVANT FIN DE CHANTIER	ETAPE 6	<u>DIVERS ACCESSOIRES DE FINITION</u>



NOS FOURNISSEURS

Chez E3P, nous travaillons en toute confiance avec les fournisseurs présentés ci-dessous. Nous avons contrôlé la qualité de leurs produits, nous maîtrisons leurs logistiques, nous connaissons leurs délais de livraison et de mise à disposition des produits.

Nous gérons tout pour vous, des rendez-vous dans les magasins à la livraison dans votre logement. Vous êtes accompagné pour constituer votre Shopping-List.



PORCELANOSA[®]
CARRELAGE • SALLE DE BAINS • CUISINE



CEDEO
SANITAIRE | CHAUFFAGE | PLOMBERIE



 **SAINT MACLOU**



LE CHOIX D'UN AUTRE FOURNISSEUR

Lorsque vous faites le choix d'un fournisseur non référencé par E3P, vous êtes responsable de la livraison et de la logistique des matériaux jusqu'à votre logement et non sur le trottoir devant.

Vous prenez la responsabilité des éventuels retards, casse durant le transport et la gestion de la relation avec votre fournisseur.

Vous gérez la réception et le transport jusqu'à votre logement.

Voici quelques exemples de fournisseurs pour lesquels nos clients ont apprécié la diversité des choix proposés.

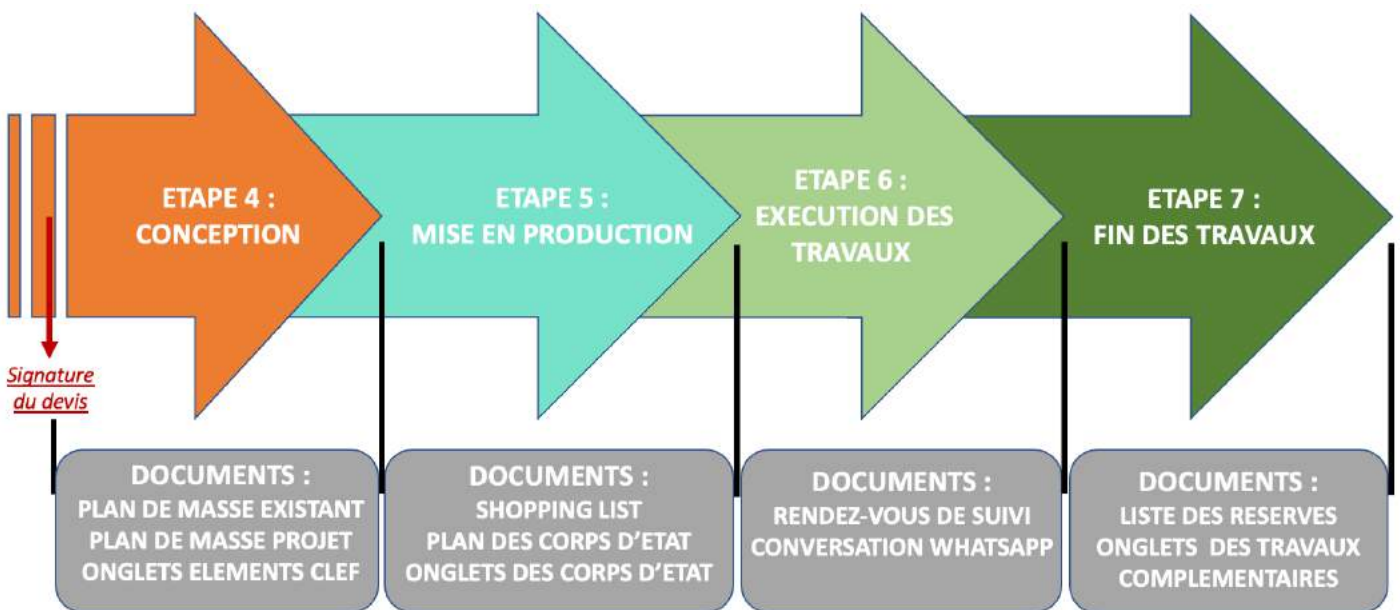


ATTENTION AU MARKET PLACE/ REVENDEURS :
*LES PRODUITS, CONDITIONS GARANTIE ET LIVRAISONS NE
DEPENDENT PAS DU SITE MARCHAND EN CAS DE PROBLEME*

8 ETAPE 3 : CENTRALISER AVEC UN FICHER DE SUIVI EXCEL

Nous avons fait le choix de centraliser l'ensemble des informations de votre projet à travers un fichier EXCEL sur lequel nous ajouterons des « ONGLETS » au fur et à mesure de votre projet.

Nous partagerons régulièrement une version de ce document afin que vous puissiez compléter à votre rythme les informations nécessaires à notre bonne exécution des travaux





9 ETAPE 3 : LA SIGNATURE DU DEVIS DETAILLE VIA COVERSIGN

Dans le déroulé global de vos travaux, vous serez amené à signer via COVERSIGN 3 Étapes de votre projet :

A LA FIN DE L'ETAPE 3 : CONSEILS ET DEVIS

A cette étape, nous vous demanderons une signature du devis ainsi que le versement d'un premier acompte.

Cette signature nous permet un engagement mutuel tant sur un 1^{er} périmètre de travaux qu'un budget global cohérent dont le tarif de chacune des fournitures proposées est détaillé.

A LA FIN DE L'ETAPE 5 : MISE EN PRODUCTION

Nous vous demanderons une signature de votre projet qui aura évolué dans les points de détails et matériaux ainsi que l'ensemble des plans inerrant à votre projet que vous allez nous fournir

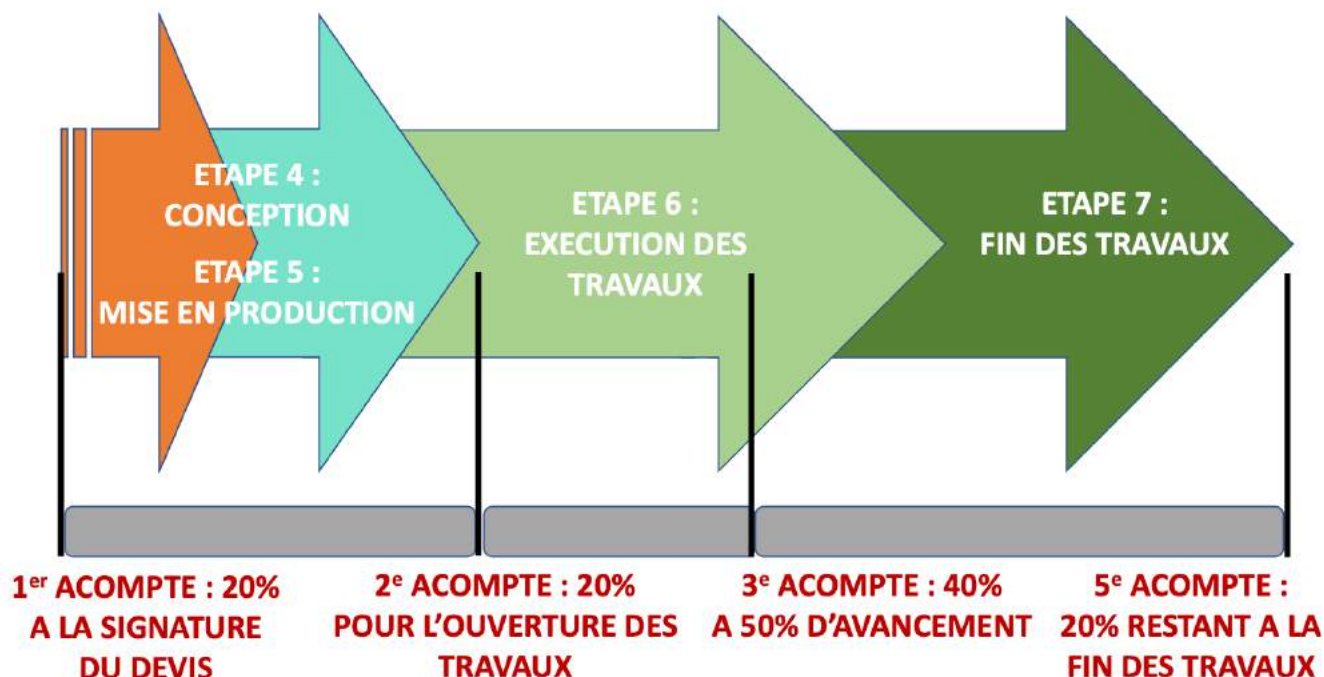
Cette signature nous permet un engagement mutuel sur la commande des matériaux et des visuels précis nous permettant une exécution correspondant à vos attentes.

A LA FIN DE L'ETAPE 6 : EXECUTION DES TRAVAUX A PLUS DE 90%

Nous vous demanderons une signature d'un PV de réception incluant l'ensemble des réserves restantes sur l'ensemble de vos travaux. Nous listons les dernières tâches et nous nous engageons sur une date de fin de chantier.

Cette signature nous permet un engagement mutuel sur le restant des tâches à réaliser pour finaliser vos travaux et le temps imparti pour cela.

10 ETAPE 3 : LE VERSEMENT DES ACOMPTE



CAS DES CHANTIERS SUPERIEURS A 100K€ H.T

Dans le cadre de Projet supérieur à 100K€, un paiement par lotissement sera mise en place au cas par cas.

Nous ne pouvons partir sur une règle générale pour des projets complexes et personnalisé qui sont chacun différents.

Le paiement par lotissement devra être validé par le client et E3P Aménagement. Il devra ventiler les paiements pour que E3P dispose des fonds nécessaires à l'avancement de vos travaux.

CAS DES CHANTIERS INFERIEURS A 20K€ TTC

Dans le cadre de Projet inférieur à 20K€, le paiement se fera en 3fois

- 50% à la signature des travaux
- 30% à la moitié des travaux
- 20% à la fin des travaux



CAS DES RESERVES :

10% ou 1000€ de Séquestre à la signature du procès-verbal de réception des travaux si le PV Présente des réserves

La signature d'un PV avec des réserves n'a pas pour but de récupérer un acompte et de ralentir sur les détails. Bien au contraire, le but de ce PV de réception avec réserves est d'identifier précisément les derniers points de détails à finaliser avant la date buttoir de fin de chantier.

Nous rédigeons en amont de la fin de chantier un PV de réception avec réserves quand :

- Le chantier est conséquent. Nous clôturons 95% de notre travail de manière définitive afin de se concentrer sur les 5% restant identifiés et listés.
- Il y eu de la casse au transport et le détail de livraison est supérieur à la date de fin de chantier
- Le client à choisit des produits hors catalogue ou hors délais convenu lors de la réalisation de ses travaux.
- L'un des prestataires du client n'a pas fini sa prestation et nous bloque notre fin de chantier.
- Le fournisseur a un retard de livraison sur la date convenue d'un élément de finition.

11 ETAPE 4 : LE CHOIX DE L'AUTO CONCEPTION OU DE L'ARCHITECTE

LE CHOIX D'UN ARCHITECTE OU DE PERSONNALISER SOIS-MÊME SON PROJET

Dans un contexte où très peu de nos clients souhaitent engager un architecte pour la préparation et le suivi de leurs travaux pour 10 à 12% du montant de leurs travaux, nous sommes prêts à vous accompagner mais il n'y a pas de secret, il faudra que vous puissiez vous dégager du temps pour réaliser cela.

Le temps de faire, de répondre à nos questions, de faire quelques croquis à main levée et de choisir les matériaux qui composeront votre rénovation. Le temps de nous transmettre l'ensemble des consignes qui feront de vos travaux un événement sans surprise permanente

Si vous considérez que vous allez manquer de réactivité, que vous avez besoin d'un guide pour votre agencement, que vous ne pourrez pas passer au minimum une fois par semaine pour constater l'avancement de vos travaux, vous avez en effet besoin d'un architecte pour vous accompagner.

Quand nous faisons le choix mutuel de l'assistance et du suivi d'un architecte, nous attendons de votre part une réelle implication, un minimum d'autonomie surtout une grande réactivité de votre part. IL en va du bon déroulé de votre chantier.

Par expérience, nous considérons que la présence d'un architecte est très confortable sur des projets dépassant les 120-150K€ et faisant appels à plusieurs entreprises. Il faut en effet avoir une grande vigilance sur la limite des prestations de chacun ainsi que sur les délais d'intervention des différents corps de métiers. L'architecte produit beaucoup de visuel permettant d'an

Nous allons à travers les pages suivantes nous allons voir diffuser un nombre important d'informations clés et vous expliquer comment nous transmettre les bonnes informations au bon moment afin de ne rien oublier sur votre chantier.

PASSEZ PAR LE BON PROCESSUS ET GAGNER DU TEMPS, DU CONFORT ET DE L'ARGENT DURANT VOS TRAVAUX

12 ETAPE 4 : L'AUTO-CONCEPTION AVEC KOZIKAZA

Si vous avez du temps à consacrer à vos plans et que vous optez pour l'auto-conception des plans de votre projet, nous vous conseillons d'utiliser KOZIKAZA.



Ce logiciel est l'un des plus faciles à prendre en main. Il permet un grand nombre de possibilités de plans gratuitement.

CONSTRUIRE

Conception
Dessinez le plan 2D côté de votre maison. Placez et déplacez vos murs et cloisons. Ajoutez vos étages, vos portes et vos fenêtres. Construire votre plan de maison n'aura jamais été aussi simple.

Pièce 17.42 m²
(16.40 m² w. net)

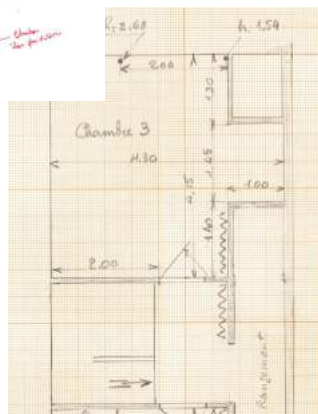
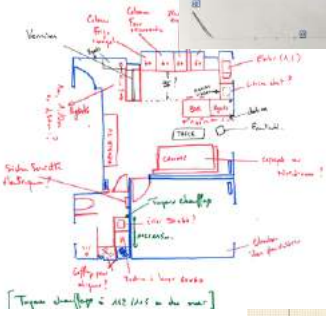
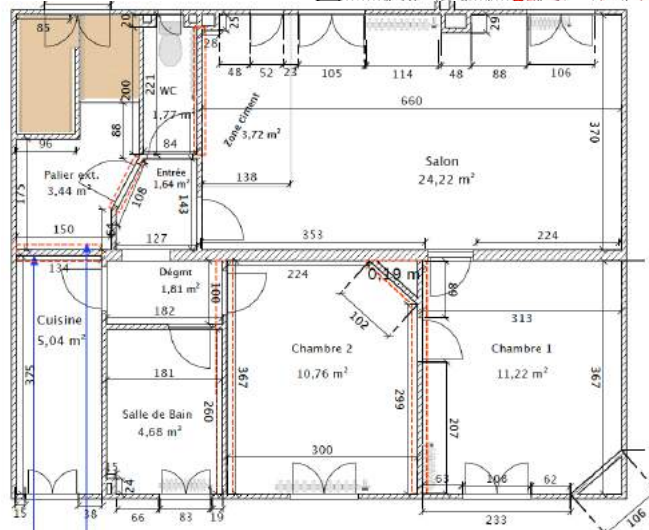
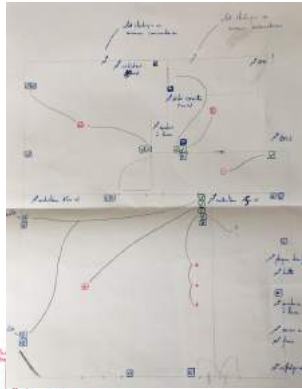
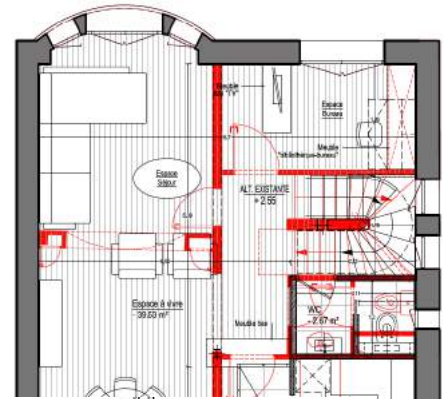
Pièce 14.26 m²
Chambre 1
12.19 m²
(11.53 m² w. net)

Pièce 13.78 m²
Chambre 2
11.90 m²
(11.40 m² w. net)

Dimensions: 749 cm, 860 cm, 444 cm, 393 cm, 110 cm, 117 cm, 276 cm, 276 cm, 444 cm, 338 cm, 407 cm, 407 cm, 407 cm, 407 cm, 350 cm, 338 cm, 749 cm.

EXEMPLE DE PLANS QUE NOS CLIENTS ONT FAIT POUR LEURS TRAVAUX

Nous ne vous demandons pas de réaliser des plans 3D digne d'un professionnel. Nous souhaitons juste confirmer que nous visualisons la même chose. Voici quelques exemples de croquis de nos clients du plus simple au plus complexe :



13 ETAPE 4 : L'ARCHITECTE ET LES MISSIONS POSSIBLES

Dans un contexte où vous rénovez plus de 100m² habitable, vous réalisez plus de 100K€ de travaux, nous vous conseillons fortement de faire appel à un architecte afin de pouvoir déléguer l'ensemble ou une partie des tâches qui en découle nécessairement .

Néanmoins, nous savons vous accompagner pas à pas à travers les nombreuses étapes et contrôler vos plans de personnalisation.

**VOUS AVEZ DU TEMPS A CONSACRER A VOTRE PROJET,
NOUS AVONS LES COMPETENCES POUR VOUS GUIDER A FAIRE PAS
A PAS TOUS VOS PLANS ET VOS CHOIX DE MATERIAUX.**

Attention cependant, le recours à un architecte est obligatoire dans le cadre d'un dépôt de permis de construire pour un projet de construction neuve ou d'agrandissement avec une surface de plancher supérieure à 150 m² après travaux.

CONCEPTION :

- Vous aider à définir vos besoins, vos attentes et à préciser votre projet sur mesure si nécessaire
- Vous aider pour l'analyse du contexte et l'étude de faisabilité de votre projet : technique, réglementaire et financière de l'opération, avec éventuellement plusieurs scénarios
- Réaliser un relevé des ouvrages existants, c'est à dire prendre l'ensemble des mesures pour dresser un plan général côté de l'existant (FORTEMENT CONSEILLE)
- Réaliser un plan général côté « PROJET » afin de vous aider à concevoir votre futur agencement (FORTEMENT CONSEILLE)
- Vous proposez des vues 3D de mise en situation pour visualiser le projet, faire des choix et le définir précisément
- Réalisation de plans de détails et techniques par espace (plans de calepinage de matériaux, plans d'agencement mobilier, plan d'électricité, plans de plomberie...) afin d'avoir des documents à l'appui pour échanger et anticiper les problématiques de chantier au maximum et définir le projet dans les moindres détails pour éviter les surprises
- Réalisation des plans et documents pour un dépôt de permis de construire ou de déclaration au préalable si nécessaire



MISE EN PRODUCTION :

- Vous aider à créer un intérieur harmonieux, fonctionnel et optimisé
- Vous aider à choisir les bons matériaux (à l'aide de planches matières, d'images de référence, d'échantillons, de références mobilier et fournisseurs...)
- Vous épauler dans la définition de la palette de couleurs et sur les bonnes associations de couleur et de matière pour vos pièces et l'ambiance générale de votre future décoration
- Vous aider pour la consultation des artisans et entreprise notamment grâce à la réalisation de documents descriptifs (Dossier de consultation des entreprises) du projet et sur l'analyse des offres
- Vous accompagner sur la rédaction si nécessaire des pièces administratives de la demande d'autorisation d'urbanisme dans le cadre d'un dépôt de permis de construire ou de déclaration au préalable

EXECUTION DES TRAVAUX :

- Suivre et contrôler vos travaux et vous envoyer des comptes-rendus de chantier

FIN DES TRAVAUX :

- L'architecte nous communiquera les réserves et les travaux complémentaires que vous souhaitez ajouter.



LE TARIF DE NOTRE ARCHITECTE DPLG

Voici ci-dessous la grille tarifaire de base de notre architecte en fonction du nombre de plans et le type de prestation que vous souhaitez lui confier. Ces tarifs sont des estimations indicatives et pourront être ajustés en fonction de la nature du nombre de m2 et de la complexité du projet lors d'une première visite technique sur site.

Plans généraux :

- Relevé et plans généraux côtés de l'existant (Plans par niveau et élévations principales)

En dessous de 40 m2 : 600 €

De 40 m2 à 100 m2 : 1500 €

Plus de 100 m2 : entre 2000 € et 3000 €

- Plans généraux « projet » (Plans par niveau, élévations principales, tableau de surfaces, notice descriptive ou plans techniques en fonction des besoins (électricité, plomberie...))

entre 40 € et 60 € / m2

Plans de détail par espace :

- Pour une pièce à "géométrie classique" et jusqu'à 20 m2 : **600 €** (Relevé et fourniture d'un ensemble de plans légendés et côtés au 1/50e (lots de 5 documents en moyenne) avec 2 aller-retours si nécessaire comprenant le dessin du mobilier, le calepinage des matériaux, l'électricité, la plomberie...)

- Vue 3D supplémentaire : **450 € pour 2 vues ou 300 € l'unité** (prix en fonction du niveau de détail **souhaité** à déterminer : croquis / modélisation des volumes / modélisation des matériaux et mise en lumière...)

Accompagnement Conception Matériaux :

Choix des matériaux - Constitution de planches matières (2-3 aller-retours) et mise en situation - Perspective : **2000 €** avec **300 €** par vue supplémentaire

Études et accompagnement conception globale :

> Ensemble des prestations énoncées précédemment : **10 à 15 % du montant global des travaux**

Accompagnement administratif :

- Dépôt de permis de construire : Réalisation de l'ensemble des plans et descriptifs, fourniture du Cerfa correspondant rempli en partie et tout autre document nécessaire à l'obtention du permis de construire et pièces modificatives si nécessaire

Entre 1500 € et 5000 €, environ 3000 € pour un projet de 100m2

- Déclaration au préalable : Réalisation des pièces graphiques nécessaires à votre demande en mairie et fourniture du Cerfa correspondant rempli en partie **1200 € environ**



LE TARIF DE NOTRE ARCHITECTE DECORATRICE D'INTERIEUR

Voici ci-dessous la grille tarifaire de base de notre architecte en fonction du nombre de plans et le type de prestation que vous souhaitez lui confier. Ces tarifs sont des estimations indicatives et pourront être ajustés en fonction de la nature du nombre de m2 et de la complexité du projet lors d'une première visite technique sur site.

Plans généraux :

- Relevé et plans généraux côtés de l'existant (Plans par niveau et élévations principales)

En dessous de 40 m2 : 300 €

De 40 m2 à 100 m2 : 500 €

Plus de 100 m2 : entre 700 € et 900 €

- Plans généraux « projet » (Plans par niveau, élévations principales, tableau de surfaces, notice descriptive ou plans techniques en fonction des besoins (électricité, plomberie...))

Entre 40 € et 50 € / m2

Plans de détail par espace :

- Pour une pièce à "géométrie classique" et jusqu'à 20 m2 : **500 €**

(Relevé et fourniture d'un ensemble de plans légendés et côtés au 1/50e (lots de 5 documents en moyenne) avec 2 aller-retours si nécessaire comprenant le dessin du mobilier, le calepinage des matériaux, l'électricité, la plomberie...)

- Vue 3D supplémentaire : **200 € pour 2 vues ou 100 € l'unité** (prix en fonction du niveau de détail **souhaité** à déterminer : croquis / modélisation des volumes / modélisation des matériaux et mise en lumière...)

Accompagnement Conception Matériaux :

Choix des matériaux - Constitution de planches matières (2-3 aller-retours) et mise en situation - Perspective : **1000 €** avec **100 €** par vue supplémentaire

Études et accompagnement conception globale :

Ensemble des prestations énoncées précédemment : **8 à 10 % du montant global des travaux**

Accompagnement administratif :

- Dépôt de permis de construire : Réalisation de l'ensemble des plans et descriptifs, fourniture du Cerfa correspondant rempli en partie et tout autre document nécessaire à l'obtention du permis de construire et pièces modificatives si nécessaire

Entre 800 € et 2000 €, environ 1500 € pour un projet de 100m2

- Déclaration au préalable : Réalisation des pièces graphiques nécessaires à votre demande en mairie et fourniture du Cerfa correspondant rempli en partie **700 € environ**

EXEMPLE DE PLAN DE CONCEPTION FAIT PAR NOS ARCHITECTES :

Voici quelques exemples de l'avantage de passer par un architecte pour la conception de votre intérieur. Sa touche déco et son souci du détail vous permettrons d'aller plus loin dans votre démarche déco intérieur.

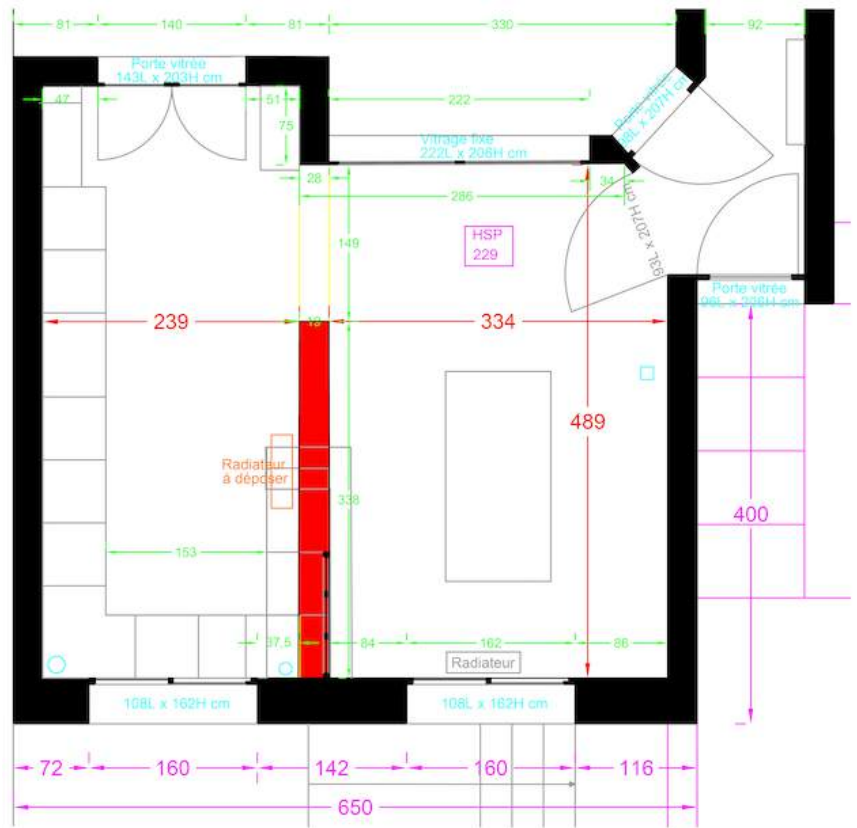




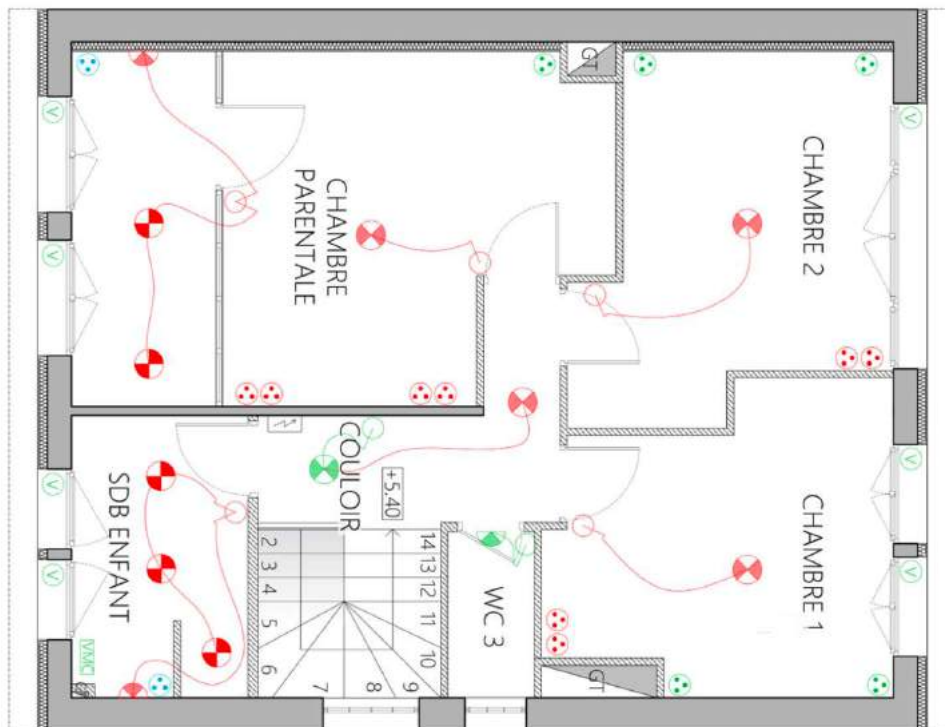
EXEMPLE DE PLAN D'EXECUTION FAIT PAR NOS ARCHITECTES :

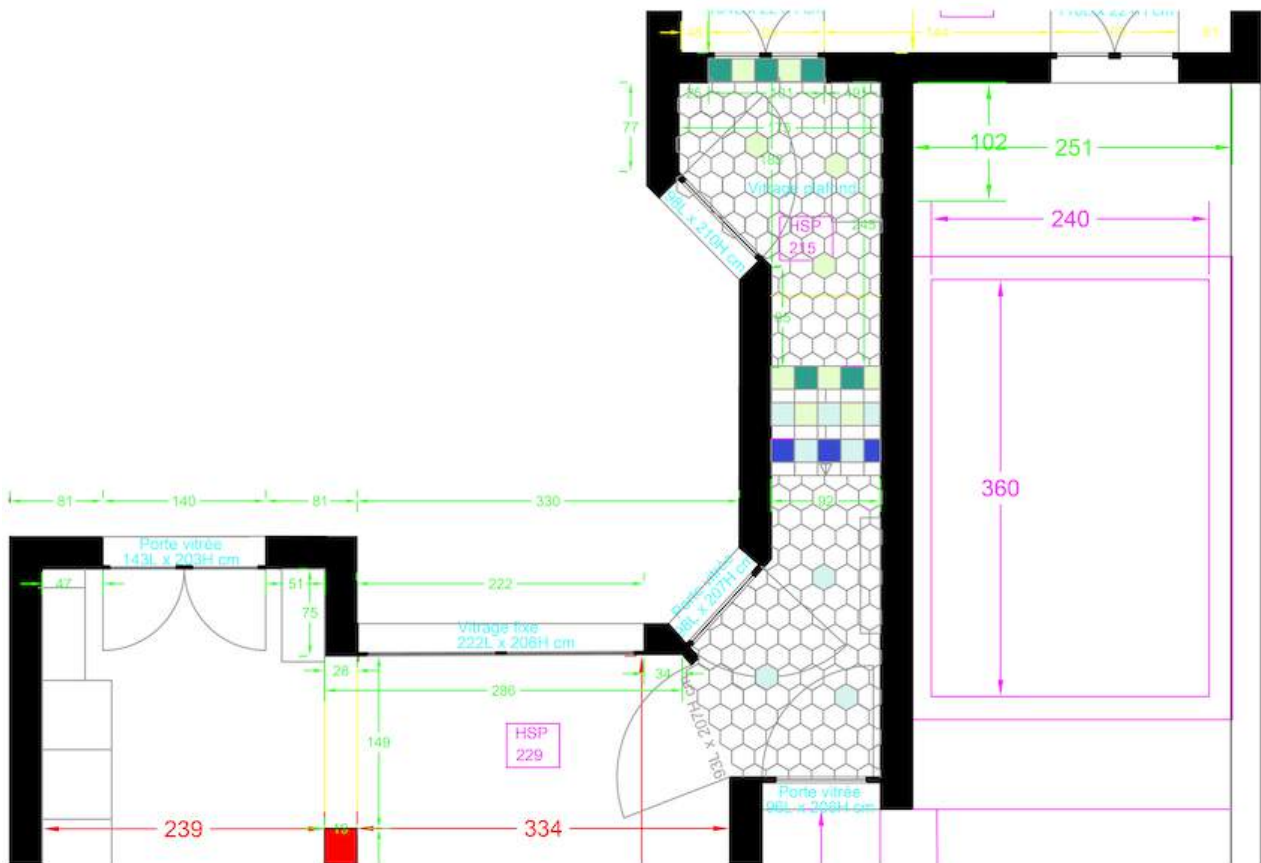
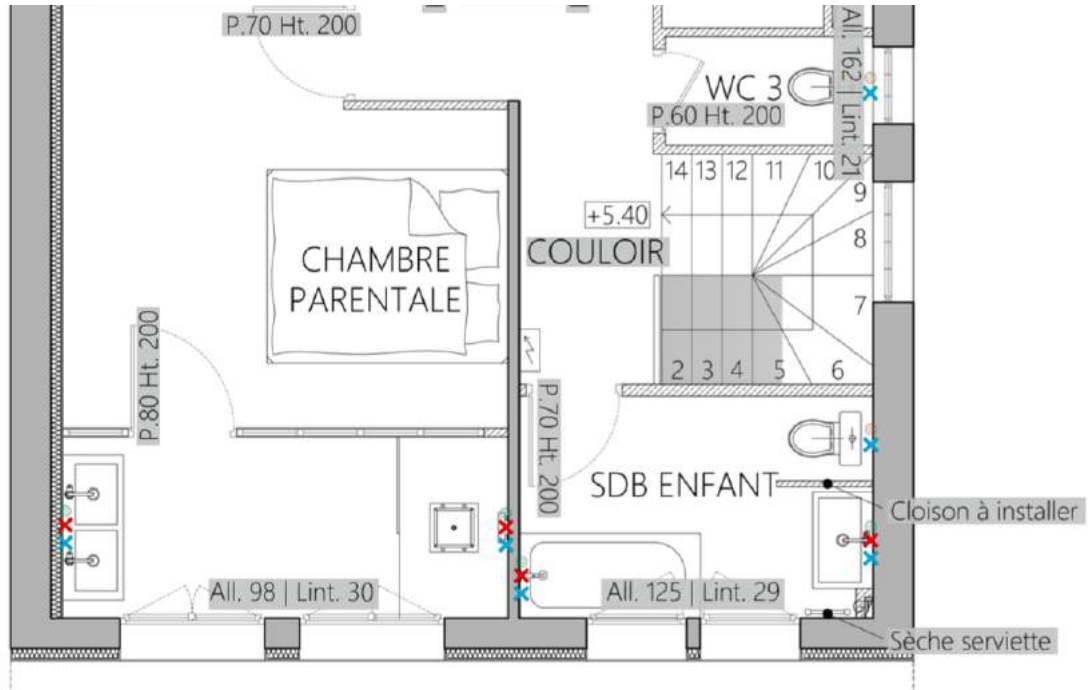
Ces plans d'exécutions sont la clef de travaux réussis. Ils nous permettent de visualiser vos attentes.

Nous disposons de mesure précise à la pose des éléments composant votre logement



Plan Existant RDC CUISINE & SAM 1/50e





Plan de calepinage carrelage entrée 1/50e

14 ETAPE 4 : FOCUS SUR LA BASE DES VISUELS : LE PLAN DE MASSE

Avant de commencer les travaux, nous devons avoir un plan de masse (vue de haut) de l'existant et du futur agencement. Ce plan sera la base de référence des autres plans à réaliser

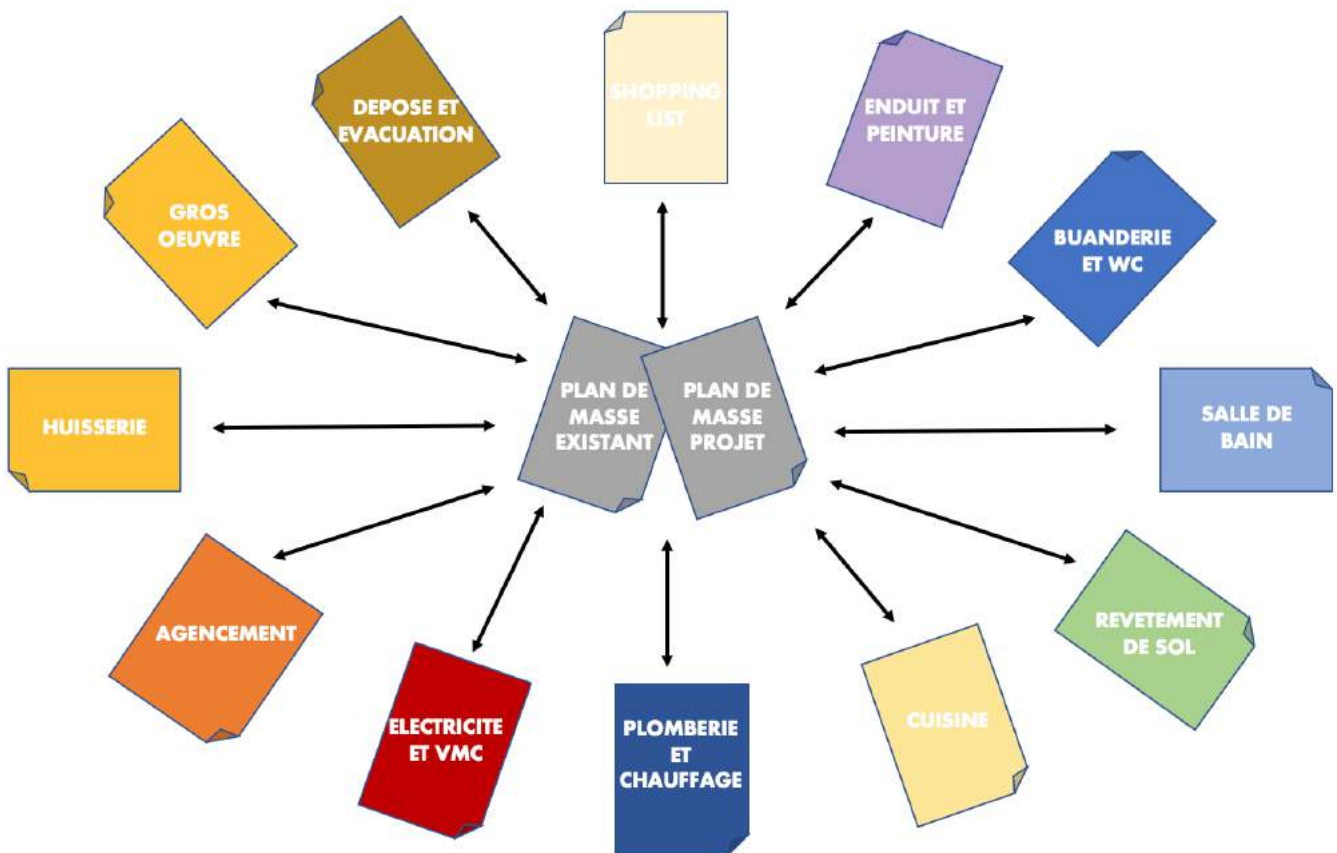
LA BASE DE TOUT VOTRE PROJET : LE PLAN DE MASSE DE VOTRE LOGEMENT

1/ Vous n'avez pas le temps ou les compétences pour réaliser cela et notre architecte passe sur place réaliser le plan de masse de l'existant. Voici ci-dessous sa grille tarifaire pour cette tâche.

2/ Vous réalisez un plan de masse de votre logement ou vous disposez d'un plan de masse fourni par les anciens propriétaires ou par le notaire dans les annexes de votre acte de propriété.

Des logiciels gratuits existent pour cela. Ils sont relativement simples d'utilisation pour la réalisation des plans de masse.

LE PLAN DE MASSE : CELUI QUI SERVIRA DE BASE A TOUT LES AUTRES PLANS





VOUS AVEZ PREPARE VOTRE CHANTIER AVEC E3P AMENAGEMENT :

1/ LANCEMENT DES COMMANDES CHEZ LES FOURNISSEURS E3P ET CLIENT AVEC DELAIS DE 4 A 8 SEMAINES

Nous identifions les délais critiques chez nos fournisseurs et lançons en commande celles dont les délais seront importants, notamment les parquets et les carrelages. La configuration de la cuisine à été finalisé chez IKEA (ou autre cuisiniste)

2/ LISTE DES DOCUMENTS A FOURNIR AVANT LE DEBUT DES TRAVAUX :

- Shopping-list validée pour que les matériaux soient disponibles au bon moment
- Plan de masse du bien avec agencement final
- Plan de masse électricité (prises, interrupteurs, points lumineux)
- Plan d'implantation de la cuisine (plan de masse et vue de face)
- Plan d'implantation de la Salle de bain (plan de masse et vue de face)
- Plan de pose des sols (sens du parquet, carrelage et faïence)

Si vous ne souhaitez pas préparer de manière structurée vos travaux, ni passer par un architecte d'intérieur, nous pouvons décider de tous cela au jour le jour. Mais en cas d'erreur, de non-réponse de votre part, nous pourrions être tenu responsable d'une mauvaise pose mais en aucun cas d'un mauvais sens de pose ou d'un mauvais emplacement.

Un visuel est un élément clair et précis de vos attentes.

15 ETAPE 5 : MISE EN PRODUCTION DE VOS TRAVAUX

NOUS PASSONS VOS COMMANDES :

Pour démarrer cette étape, il faut que l'ensemble des matériaux du devis soit en **CASE VERTE**
Et que les liens internet correspondant soient définitivement validé par le client

PIECE	TACHES	PRIX HT	CHOIX CLIENT HT		
CREATION D'UNE SALLE DE BAIN	Baignoire XL ASYMETRIQUE				
	Fourniture de la baignoire ROCA ASYMETRIQUE	307,50 €	307,50 €	https://www.jeroyermerin.fr/produits/salle	
	Bonde vidage HANSGROHE	160,00 €	160,00 €		
	Carrelage tablier avec ouverture aimant	360,00 €	360,00 €	Ou fourniture d'un tablier PVC Blanc ride	
	Pose et raccordement de la baignoire	160,00 €	160,00 €		
	Fourniture et pose pare bain vitrée	239,00 €	239,00 €	https://www.laplateforme.com/catalogue	
	Fourniture Mitigeur Bain Douche	249,00 €	249,00 €	https://www.laplateforme.com/catalogue	
	Fourniture Ciel de douche	159,00 €	159,00 €	https://www.laplateforme.com/catalogue	
	Pose mitigeur et Barre de Douche	160,00 €	160,00 €		
	Faïence I >				
	Fourniture faïence 30x60 PIERRE BEIGE SICILE	30€/m2	270,00 €	270,00 €	https://www.jeroyermerin.fr/produits/reve
	Pose faïence 30x60 sur le contour de la baignoire îlot (10m2)	90€/m2	810,00 €	810,00 €	https://www.jeroyermerin.fr/produits/reve
Surcoute 2 angles intérieur et profilés alu extérieurs		240,00 €	240,00 €		
Surcoute Tablette Carrelage au bout de la baignoire		320,00 €	320,00 €		
	Meuble sous vasque				
	Fourniture d'un ensemble sous vasque KEA GODMORGON BLANC 100cm	414,17 €	414,17 €	https://www.ikea.com/fr/fr/p/godmorgon	
	Fourniture Mitigeur HANSGROHE Medium	Inclus IKEA	Inclus IKEA		
	Fourniture Bonde + Siphon	90,00 €	90,00 €		
	Pose et raccordement d'un ensemble sous vasque + robinet et miroir	440,00 €	440,00 €		
	TOTAL SALLE DE BAIN	4 378,67 €	4 378,67 €		
PIECE	TACHES	PRIX HT	CHOIX CLIENT HT		
RENOVATION WC	PACK WC AVEC RESERVOIR :				
	Fourniture d'un pack WC JACOB DELAFON PATIO	189,00 €	189,00 €	https://www.laplateforme.com/catalogue	
	Pose et raccordement d'un pack WC JACOB DELAFON PATIO	160,00 €	160,00 €		
	TOTAL RENOVATION WC	349,00 €	349,00 €		
PIECE	TACHES	PRIX HT	CHOIX CLIENT HT		
RENOVATION CUISINE MAISON 1	MEUBLE ET PLAN DE TRAVAIL				
	Fourniture meuble et plan de travail hors électroménager	2 500,00 €	2 392,32 €	Selon config IKEA KITCHEN PLANNER DU	
	Forfait pose cuisine IKEA >2000€	1 800,00 €	1 800,00 €		
	Fourniture et pose crédence carrelage	240,00 €	240,00 €	https://www.asdecarreaux.com/5867-ca	
	Fourniture Electroménager	INCLUS IKEA	INCLUS IKEA		

Il faut finaliser vos choix pour que l'ensemble des délais de livraison soient connus. Sans maîtriser la mise à disposition de vos matériaux, nous ne pouvons pas mettre en place une organisation fiable.

NOUS PREPARONS NOS EQUIPES EN FONCTION DES CORPS D'ETAT

Chacune de nos équipes dispose de sa spécialité. Nous devons donc prévoir dans leurs charges de travail mensuelle d'y inclure les prestations que vous aurez sélectionnées.

Chaque responsable d'équipe est briefé sur place par notre directeur technique afin que l'ensemble des questions soient levées dès le début de la partie concernée.

16 ETAPE 6 : EXECUTION DE VOS TRAVAUX ET SUIVI

VOUS DEMARREZ VOTRE CHANTIER AVEC E3P :

Nous avons fixé une date de début de chantier et une date de fin de chantier

Nous faisons de nouveau un point détaillé sur place avec l'un de nos responsables de chantier (Yann ou Clément) qui deviendra votre contact durant vos travaux.

A partir de ce moment, nous ne souhaitons pas avoir d'autres prestataires qui interviennent plus d'une journée dans votre logement. (Place, sécurité de nos outils, responsabilité des protections)

CONVERSATION WHATSAPP AVEC EQUIPE E3P :

Vous avez un contact direct via « Whatsapp » avec l'équipe E3P. Julien reste cependant votre interlocuteur privilégié concernant les points financiers et administratifs. Afin de respecter la vie privée de chacun, les échanges se feront :

Du Lundi au Vendredi de 8h à 20h.

A la fin de ce rendez-vous, vous nous laissez 2 jeux de clés à disposition et vous mettez une affichette prévenant vos voisins de la durée de vos travaux si nous sommes dans une copropriété.



COPROPRIETE ET AFFICHAGE :

Nous affichons les plans, nous mettons en place les protections dans les parties communes, et installons nos outils. Nous avons également une application en interne nous permettant d'avoir accès à tous les documents inhérents à votre chantier.

Nous rénovons votre appartement situé au 4^e étage.

Cette rénovation nécessite malheureusement l'utilisation de machines bruyantes certains jours notamment au début de notre intervention et nous nous excusons par avance pour la gêne occasionnée.

Les parties communes seront nettoyées et protégées par l'entreprise réalisant les travaux.

Pour toute question ou remarque concernant, nous restons disponibles aux coordonnées ci-dessous :

Vous avez la charge de prévenir la copropriété de notre intervention. Nous ne souhaitons plus mettre nos coordonnées car nous sommes trop dérangés durant notre intervention.

Travaux de rénovation durant plusieurs jours

**DU Lundi 14 AOÛT entre 9h et 17h30
AU VENDREDI 18 AOÛT de 8h à 16h00**

En tant que copropriétaire, vos voisins seront bien plus tolérants avec vous.

NOUS FONCTIONNONS AU POURCENTAGE D'AVANCEMENT DES TRAVAUX

Chez E3P, nous avons fait le choix de ne pas vous fournir de planning précis de chacune de nos équipes au jour le jour à cause de l'ensemble des aléas inévitables aux travaux de rénovation. Cela nous obligerait à vous communiquer sans cesse des planning mis à jour et donc peu fiable.



En tant que néophyte dans l'exécution de travaux, vous avez de votre côté besoin d'un indicateur vous permettant, au fur et à mesure des semaines, de constater que E3P est bien dans la durée des travaux annoncés initialement.

SUIVI DE L'AVANCEMENT AVEC LE FICHER EXCEL :

Ce fichier Excel devient un outil de suivi des prestations finalisées et restantes. Nous pourrons donc aisément savoir à tout moment le pourcentage d'avancement des travaux.

De notre côté, nous allons passer les CASES EN **ROSE** pour les prestations qui ont été réalisées.

PIECE	TACHES		PRIX HT	
	CUISINE IKEA :			
	Fourniture Meuble et plan de travail Gamme METHODE		3 333,33 €	3 333,33 €
	Fourniture Evier		Inclus IKEA	Inclus IKEA
CUISINE	Fourniture Mitigeur GROHE ESSENCE		79,00 €	290,83 €
IKEA	Fourniture Electroménager (Plaque et Hotte)		CLIENT	OU IKEA
	Pose de la cuisine et raccordement Hotte, plaque et Evier		3 000,00 €	3 200,00 €
	Installation Electroménager (Hors Plaque et Hotte)		320,00 €	320,00 €
	Credence Carrelage : 3ml			
	Fourniture et pose d'une crédence INOX PLAQUE IKEA		140,00 €	140,00 €
		TOTAL RENOVATION CUISINE	6 872,33 €	7 284,16 €
PIECE	TACHES		PRIX HT	CHOIX CLIENT
	Faïence Douche : 9m2			
	Fourniture d'un carrelage 30x30 - 60x60cm	30€/m2	270,00 €	CLIENT
	Pose d'un carrelage 30x30 - 60x60cm	90€/m2	810,00 €	810,00 €
	Surcout 2 angles intérieur		180,00 €	180,00 €
	Surcout profilés ALU finition		120,00 €	120,00 €
	Surcout carrelage en 120x60			270,00 €
	Douche :			
	Fourniture d'un receveur 160x80cm ALTERNA RESINE		355,00 €	355,00 €
RENOVATION	Pose Bac à douche avec bonde (Inclus découpe sur mesure)		360,00 €	360,00 €
SALLE DE BAIN	Fourniture d'un combiné d un mitigeur ALTERNA RONDO avec ciel de douche		206,00 €	206,00 €
	Pose d'un combiné de douche avec mitigeur		160,00 €	160,00 €
	Fourniture Paroi de douche Fixe 100cm ALTERNA		189,00 €	189,00 €

Sur simple demande de votre part ou lors de la demande d'acompte, nous pourrons à tout moment vous communiquer le pourcentage d'avancement de vos travaux.

AUTRES POINS DE SUIVI DE L'AVANCEMENT DE VOTRE CHANTIER :

La confiance n'excluant pas le contrôle, nous vous invitons à passer au minimum 2 fois par semaine sur votre chantier.

Un point hebdomadaire sera fait sur place ou par téléphone afin de vous tenir informé de la semaine écoulée et la projection de la semaine suivante.

Via leurs téléphones portables, notre équipe a accès à tous les plans et croquis que vous avez fourni grâce à notre application de partage de documents.

SUIVI DE L'AVANCEMENT ET ACOMPTES :

De notre côté, nous allons passer les CASES EN ROSE pour les prestations qui ont été réalisées.

PIECE	TACHES		PRIX HT	
	CUISINE IKEA :			MEUBLE HA
	Fourniture Meuble et plan de travail Gamme METHODE		3 333,33 €	3 333,33 €
	Fourniture Evier		Inclus IKEA	Inclus IKEA
CUISINE IKEA	Fourniture Mitigeur GROHE ESSENCE		79,00 €	290,83 €
	Fourniture Electroménager (Plaque et Hotte,		CLIENT	OU IKEA
	Pose de la cuisine et raccordement Hotte, plaque et Evier		3 000,00 €	3 200,00 €
	Installation Electromenager (Hors Plaque et Hotte)		320,00 €	320,00 €
	Credence Carrelage : 3ml			
	Fourniture et pose d'une crédence INOX PLAQUE IKEA		140,00 €	140,00 €
				Revetemen
		TOTAL RENOVATION CUISINE	6 872,33 €	7 284,16 €
PIECE	TACHES		PRIX HT	CHOIX CLIENT
	Faïence Douche : 9m2			
	Fourniture d'un carrelage 30x30 - 60x60cm	30€/m2	270,00 €	CLIENT
	Pose d'un carrelage 30x30 - 60x60cm	90€/m2	810,00 €	810,00 €
	Surcoute 2 angles intérieur		180,00 €	180,00 €
	Surcoute profilés ALU finition		120,00 €	120,00 €
	Surcoute carrelage en 120x60			270,00 €
	Douche :			
	Fourniture d'un receveur 160x80cm ALTERNA RESINE		355,00 €	355,00 €
RENOVATION SALLE DE BAIN	Pose Bac à douche avec bonde (Inclus découpe sur mesure)		360,00 €	360,00 €
	Fourniture d'un combiné d un mitigeur ALTERNA RONDO avec ciel de douche		206,00 €	206,00 €
	Pose d'un combiné de douche avec mitigeur		160,00 €	160,00 €
	Fourniture Paroi de douche Fixe 100cm ALTERNA		189,00 €	189,00 €

Cela nous permettra de visualiser rapidement l'avancement du chantier et d'identifier les tâches restantes. Cette vision d'ensemble nous permettra de pouvoir vous transmettre les factures d'acompte au bon moment.

TRAVAUX NON PREVU ET REGUL SUR LE PRIX DES MATERIAUX :

Nous souhaitons laisser une marge de manœuvre à nos clients. En effet, il n'est pas impossible que vos envies évoluent. Nous avons fait le choix de laisser, dans une juste mesure, la possibilité de modifier votre devis même durant la réalisation :

Ex : Nous réalisons le carrelage uniquement sur la partie baignoire et vous souhaitez finalement faire également le mur avec la vasque. Nous régulerons cela de manière claire et lisible dans la partie « Travaux supplémentaires »

PIECE	ACHES	PRIX HT	CHOIX PRIX HT
	AJOUT CARRELAGE 2 MURS : 6m2		
	Pose de faïence sur 2 murs en plus dans la Salle de bain 90€/m2	540,00 €	540,00 €
	CUISINE : COMMANDE INITIAL IKEA		
TRAVAUX SUPPLEMENTAIRES	Fourniture cuisine Budget commande Initiale	-3 333,33 €	-3 333,33 €
	Fourniture cuisine commande avec nouvelles façades et Electroménager	4 410,72 €	4 410,72 €
	AJOUT COMMANDE IKEA AVEC MICRO ONDE : 28/11/2023		
	Fourniture et livraison d'une commande IKEA	671,67 €	671,67 €
	CHANGEMENT DE TYPE DE CREDENCE :		
	Pose d'une crédence inox	-120,00 €	-120,00 €
	Pose d'une crédence carrelage	320,00 €	320,00 €
	Ajout de 1m2 de carrelage au dessus des WC	90,00 €	90,00 €
TOTAL TRAVAUX SUPPLEMENTAIRES		2 579,06 €	2 579,06 €
		TOTAL H.T.	2 579,06 €
		T.V.A. 10%	257,91 €
		TOTAL T.T.C.	2 836,96 €

Ex : La configuration initiale de votre cuisine IKEA, a la signature du devis, ne vous plaît plus. Vous pouvez changer les façades, ajouter de l'électroménager, ou diminuer de 30% le prix de l'ensemble tant que la commande n'a pas été passée. Nous régulerons cela de manière claire et lisible dans la partie « Travaux supplémentaires » en bas du devis.

Aucuns travaux supplémentaires n'est engagé sans votre accord validé par Mail :



PRECISIONS SI VOUS SOUHAITEZ GERER LA DEPOSE :

Durée des travaux annoncée :

Si vous prenez en charge la dépose, prévoyez de rajouter votre délai de dépose et d'évacuation des gravats en plus de celui annoncé par E3P Aménagement. Nous ne pourrons pas travailler correctement si nous œuvrons ensemble dans le même espace. Pour ce motif, nous démarrerons les travaux la semaine suivant la constatation de la bonne dépose des éléments.

Détapissage :

Détapisser un mur consiste à enlever TOUT le papier peint collé. La plupart de nos clients laissent beaucoup de petits morceaux de papier. Un vrai détapissage consiste à permettre à l'enduseur de pouvoir enduire un mur sans avoir le moindre petit morceau de papier dans son enduit. A chaque morceau dans l'enduit, c'est une grande rayure et l'obligation d'enlever ce morceau ou jeter l'enduit sur le couteau. A chaque morceau collé non enlevé, c'est un risque de cloque et un enduit creux et cassant. Soyez méticuleux au risque d'avoir un surcout de notre part pour finaliser votre tâche.

Dépose de la faïence et des carrelages :

La dépose du carrelage peut entraîner une modification des surfaces. (Sol plus de niveau, mur avec gros trous) Le cas échéant, il vous faudra prévoir une reprise en amont de la pose du carrelage ou de la faïence. (Ragréage, reprise du mur au mortier voir reprise de BA13 pour les cloisons creuses)

PRECISIONS SI VOUS GEREZ LA PEINTURE :

Couche d'impression :

Dans notre prestation de peinture, il est inclus la couche d'impression (sous-couche) qui révèle les dernières retouches d'enduit. Si vous optez pour faire vous-même la peinture, vous opterez aussi pour faire une dizaine de retouches de toutes petites tailles par pièce avant les 2 couches de peinture pour obtenir un résultat impeccable.

Protection des sols entre les enduits et la peinture :

Si vous gérez la peinture, nous serons dans l'obligation de tout débâcher avant votre intervention pour constater que le sol n'est pas abîmé par nos travaux.

17 ETAPE 7 : LA FIN DE VOS TRAVAUX

RECEPTION DE VOS TRAVAUX ET LISTE DES RESERVES RESTANTES

La semaine précédant la fin des travaux, Yann, notre directeur technique, vous demandera de lister l'ensemble des réserves restantes de votre côté. Il dispose également d'une liste de réserves et de points de détails à finaliser

Nous souhaitons comparer ces 2 listes pour s'assurer que la fin de vos travaux est bien en accord avec ce que nous avons planifier de notre côté.

COMMENT REALISER CETTE LISTE DE RESERVES :

Chacune de vos réserves/Remarques devra être **systematiquement** accompagnée d'une photo afin de préciser la zone concernée.

Vous aurez 2 solutions pour nous la transmettre :

PAR MAIL : à l'adresse : julien@e3p-amenagement avec lequel vous ajoutez un fichier joint des photos et commentaires

PAR WHATSAPP : Dans le groupe de votre chantier, vous prenez en photo le point concerné et vous y apposez votre commentaire.



RESERVE CLIENT : ABSENCE DU PLAN DE TRAVAIL EN QUARTZ (NON LIVRER PAR IKEA)

18 ETAPE 7 : LE PV DE RECEPTION DE TRAVAUX

A la fin de la semaine de travaux ou le lundi suivant, le client réceptionne l'ensemble de ces travaux. Vous devrez signer un procès-verbal de réception de travaux vous permettant de pouvoir réintégrer votre logement.

Si à cette étape, vous estimez qu'il y encore des réserves à notifier, vous pourrez le stipuler dans le PV de réception. Ces réserves seront levées au plus vite et feront l'objet d'un séquestre financier correspondant à leurs montants. Le règlement se fera à la levée de l'ensemble.

PROCES VERBAL RECEPTION DES TRAVAUX E3P AMENAGEMENT :

Etabli en présence :

de l'entreprise désignée ci-dessous :

E3P AMENAGEMENT 124 rue du Théâtre 75015 PARIS
Représenté par M FOUREY Julien en qualité de Président

et :

de M et Mme JAN, Maître d'Ouvrage (ou client) pour le chantier situé au 6 rue des Lilas à CACHAN

Concernant les travaux exécutés par l'entreprise citée ci-dessus en 2023 relatifs aux travaux de rénovation intérieure

Le Maître d'Ouvrage (ou client) déclare que :

♦ La réception est prononcée avec réserves mentionnées dans l'état des réserves figurant ci-dessous avec effet à la date du 08 Décembre 2023 :

Contacteur Jour/Nuit en défaut et en attente du passage de ENEDIS pour diag de la panne.

MONTANT RESERVE : 352,00 € TTC

♦ La réception est refusée ou différée pour les motifs suivants :

.....
.....

Les garanties découlant des articles 1792, 1792-2 et 1792-3 du Code Civil commencent à courir à compter de la signature du présent procès-verbal, avec ou sans réserve.

La signature du procès-verbal et le règlement des travaux autorisent le Maître d'Ouvrage (ou client) soussigné à prendre possession de l'ouvrage.

Fait à le en 2 exemplaires (1 pour chacune des parties)

Signature du représentant de l'entreprise



Signature du Maître d'Ouvrage (ou client)

19 PRECISIONS SI VOUS FAITES APPEL A D'AUTRES INTERVENANTS :

Sur certains de nos projets, nos clients font également appel à des prestataires extérieurs pour une partie de leurs projets. Nous souhaitons rappeler que E3P ne gèrera que les parties concernées par son devis et qu'il appartient au client d'être présent pour accueillir son prestataire et de lui donner les consignes et plans pour son exécution.

Responsabilités de la conservation de l'existant et du travail réalisé

Il est important de rappeler que nous ne pouvons travailler dans la même pièce qu'un autre prestataire pour des questions de responsabilité civile en cas de casse.

Lors du RDV de suivi hebdomadaire, nous ne perdons pas de temps à savoir qui est responsable du changement du carreaux. Nous constatons qui était responsable de la protection de la pièce et nous avançons sans gérer de débats qui seront bloquant pour la suite du déroulé de vos travaux.

Durée des travaux annoncée :

Si vous souhaitez qu'une autre entreprise intervienne sur votre chantier (électricien, plaquiste, plombier), il faudra cumuler sa durée d'intervention à la nôtre. Il faudra aussi prévoir un surcote pour la 2^e installation, protection et nettoyage car nous ne souhaitons pas être responsable du manque de professionnalisme de certains confrères. Il sera donc fait un état de fin de chantier avec levée de réserve avant l'intervention de l'intervenant puis un second pour notre 2^e intervention. (Environ 1000€)

Intervenant extérieur à E3P :

Parquet abimé et carrelage cassé sous la bâche, escabeau qui tape dans la cage d'escalier, luminaire abimé, peinture sur un sol neuf, nous ne sommes pas du tout fan de certains de nos confrères qui oublie que notre métier avant de rénover, c'est de protéger ce qui doit rester neuf autour. Nous souhaitons donc travailler seul sur votre chantier.

Cas particulier du cuisiniste :

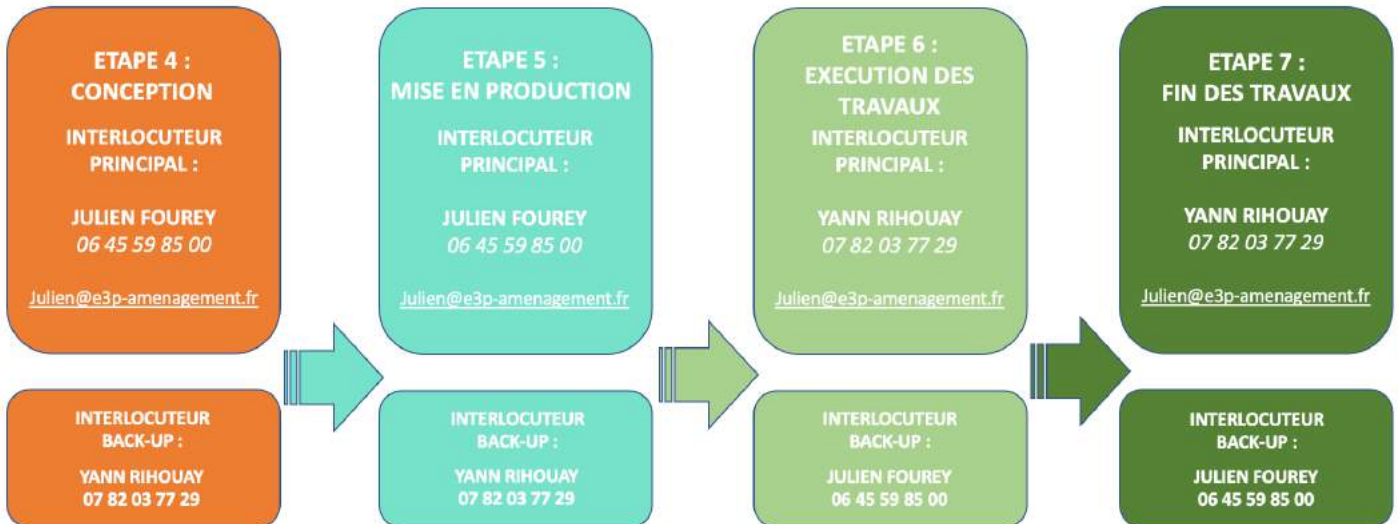
A l'inverse, lors du passage du cuisiniste, nous aimons être sur place à son arrivée pour être sûr que le plan de pose eau et électricité qu'il nous a fourni correspond bien à la réalité. Si cela n'est pas le cas, nous ajustons rapidement les points problématiques pour ne pas le pénaliser dans son intervention

Cas particulier Fibre Internet :

Également, pour le passage du fournisseur internet, nous aimons être sur place à son arrivée pour être sûr que la gaine électrique vide mise à sa disposition lui convient. Cela évitera une pose du câble en apparent.

LES INTERLOCUTEURS AU COURS DE VOS TRAVAUX

Nous avons fait le choix d'un binôme. Julien sera sur la phase de préparation tandis que Yann sera sur la phase opérationnelle des travaux



LA COMPLEMENTARITE TOUT AU LONG DE VOTRE PROJET

Cette page est la page ESSENTIEL de votre projet. Respectez cette méthode c'est vous garantir une sérénité et une visibilité sur votre projet.

Cette méthode vous demande un travail en amont pour éviter de rencontrer des problèmes, des incompréhensions lors de l'exécution et donc des retards sur vos travaux.

Pour personnaliser votre projet dans les moindres détails, nous vous demanderons des plans et des visuels de ces derniers.

Nous avons réalisé un document qui listera l'ensemble des plans nécessaire à votre projet ainsi que les informations devant y figurer.

Nous suivrons régulièrement les mises à jour de ces documents pour vous guidez dans l'avancement de vos plans et visuels nécessaires à notre bonne exécution.

NE CHERCHONS PAS A PARLER LE MEME LANGUAGE

UN PLAN, UN VISUEL DE VOS ATTENTES SERA INDISCUTABLE

20 LES TECHNIQUES QUE NOUS BANISSONS

LA TECHNIQUE : « Poser ses Outils chez le client »

Dans le bâtiment, comme nous le savons, certains n'ont pas bonne réputation. Ils utilisent une technique qui consiste à « Poser ses outils » et réaliser rapidement la dépose de l'existant. Ainsi le client est pied et poing lié avec l'artisan qui va faire trainer le chantier dans le temps.

Nous ne faisons pas partie de cette école. Conscient de tous les enjeux qui découle d'une rénovation dans un logement, nos chantiers démarrent et se termine en temps et en heure.

Vous trouverez chaque jour, sur votre chantier, de 1 à 6 personnes qui resterons jusqu'à la fin des travaux. Nous déplacerons nos outils quand votre chantier sera achevé.

LA TECHNIQUE : « Prix pas cher »

Dans le bâtiment, comme nous le savons, certains n'ont pas bonne réputation. Ils utilisent une technique qui consiste à « minimiser les travaux » et tout au long de vos travaux, vous demande de rallonger le tarif sous peine de planter le chantier.

Nous ne faisons pas partie de cette école. Conscient que votre budget n'est pas extensible, nos chantiers provisionnent et anticipent la plupart des frais annexes afin respecter votre budget.

17 AVIS CLIENTS



Pierre Rolland

3 avis · 1 photo

★★★★★ il y a un an

Esprit jeune, qualité au top !

J'ai fait appel à E3P pour la rénovation complète d'un appartement que je venais d'acheter (cloison, plomberie, électricité, ponçage de parquet, montage d'une cuisine,...). Tout a répondu à mes attentes et dès le devis très détaillé, j'ai senti une réflexion et une transparence sur mon projet qui m'on séduit. La finition était au rendez-vous ! Je recommande sans hésiter.



Martine Themin

13 avis

★★★★★ il y a un an

La rénovation de ma cuisine est un franc succès. Jeune entreprise déjà très professionnelle. Staff sérieux et sympathique. Conseils déco et fonctionnels avisés. Délais respectés. Je la recommande vivement !



Marie-Anne Muller

1 avis

★★★★★ il y a un an

Une équipe top, tant dans la communication que dans la qualité du travail. Merci à vous.



Isabelle Bokobza

2 avis

★★★★★ il y a un an -

Très bon travail.

Personne à l'écoute avec équipe charmante.

A recommander

Visité en mai 2019



Mélanie Blond

2 avis

★★★★★ il y a un an

Je les recommande vivement ! Équipe sympa et pro, devis très détaillé et clair, respect des délais, appartement nickel après les travaux... Franchement rien à redire !



Riccardo Messina

2 avis

★★★★★ il y a un an

J'ai fait appel à E3P pour la rénovation de mon salon et ma cuisine. Avant le début des travaux, ils m'ont envoyé un devis très détaillé que j'ai beaucoup apprécié. Ensuite, ils ont cassé des cloisons pour ouvrir la cuisine sur le salon, placé du grès au sol, déplacé des radiateurs, installé des luminaires et également monté la nouvelle cuisine. Tous les travaux ont été effectués avec motivation, précision, soin des détails, et un vrai engagement. Pendant tous les travaux, on a eu des échanges constants et ils ont été vraiment à l'écoute de mes demandes. Je recommande vivement.



Martine THURIN

1 avis

★★★★★ il y a un an

Nous avons confié à E3P la rénovation complète de notre maison à Villejuif. La société a pu traiter la totalité des travaux : électricité, plomberie, cloisons, carrelage et peinture en toute autonomie. Elle a parfaitement géré les aléas du chantier avec souplesse et intelligence. Nous recommandons cette entreprise qui a conservé toute notre confiance.



anne cronne

1 avis

★★★★★ il y a un an -

Jeune entreprise pleine de motivation et consciencieuse.



Julien FOUREY

☎ 09 80 76 18 38

☎ 06 45 59 85 00

✉ Julien@e3p-amenagement.fr

